

SAFETY SHOES & WORKWEAR



sparco
Teamwork

TECNOLOGÍA Y SEGURIDAD EN EL MOTORSPORT Y EN EL TRABAJO

Sanremo Rally
2022



LOS MEJORES EQUIPOS DE FORMULA 1 ELIGEN SPARCO

ORACLE
Red Bull 
RACING

sparco®

TEAM SUPPLIER

McLaren 
FORMULA 1 TEAM

sparco®

OFFICIAL PARTNER RACE WEAR

Cuando se piensa en el concepto de **seguridad**, la conexión con **Sparco** es casi automática. Sparco ha sido proveedor oficial de seguridad de **los equipos más importantes del mundo** durante más de cuarenta años. En el deporte más peligroso del mundo: **MOTORSPORT**.

Sparco Teamwork es la colección de **calzado y vestuario laboral**, en la que la **seguridad, la ligereza y el diseño** se inspiran en la experiencia del automovilismo. Todo ello es la clave del trabajo realizado y con el mismo objetivo: garantizar el **máximo rendimiento**.



• **CICLO DE PRODUCCIÓN CIRCULAR ECO SOSTENIBLE**

Uso consciente y eficiente de los recursos del medio ambiente como bienes comunes.

• **OBJETIVO CERO RESIDUOS**

Objetivo alcanzado a través de la regeneración de las fibras utilizadas en la producción en masa.

• **TECNOLOGÍA TOTALMENTE PROPIA**

Control de toda la cadena de suministro, integrando factores ambientales, energéticos, inocuidad de los materiales, biodegradabilidad, reciclaje y logística.

• **RESPONSABILIDAD SOCIAL CORPORATIVA**

Publicación del Informe de Sostenibilidad de los años 2021 y 2022.



**WELCOME
TO THE
SPARCO
WORLD.**



SAFETY RUNNER
ÍNDICE
OF WORK WEAR

SPARCO / CATÁLOGO 2023

**CALZADO
DE SEGURIDAD**

p. 10 - 61



**VESTUARIO
LABORAL**

p. 62 - 83



**GUANTES
DE TRABAJO**

p. 84 - 87



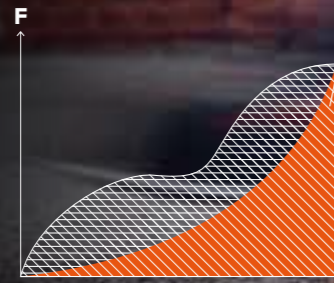
**MATERIAL
PARA EXPOSICIÓN**

p. 88 - 91



TE A MODO DE TECNOLOGÍA

Los calzados SPARCO TEAMWORK se desarrollan utilizando las mejores tecnologías en la combinación de materiales para las suelas, con el fin de optimizar el esfuerzo que produce al caminar en la planta del pie, donde se concentran los mayores esfuerzos para el usuario, devolviendo así el 70% de la energía producida.



RETORNO DE ENERGÍA ELÁSTICA



MULTIGRIP



Suela superligera con efecto amortiguador, gracias a una gruesa pero ultraligera suela intermedia de EVA. Parte inferior en goma MULTIGRIP.

NEW FLEXGRIP+



Suela de poliuretano bidensidad súper ligera con especial diseño de los tacos que garantizan el máximo agarre en todas las condiciones de uso y en todas las condiciones de flexión.

CROSSGRIP



Suela superligera con suela intermedia de PHYLON y base en goma CROSSGRIP con tacos que garantizan un alto agarre incluso en superficies altamente irregulares.

MOTIONGRIP



El diseño especial de las suelas MOTIONGRIP está proyectado para adaptarse a todos los movimientos del pie garantizando un máximo agarre y gran comodidad.

RUNFLEX



Suela superligera en poliuretano monodensidad diseñada para uso intensivo donde hay frecuentes flexiones del pie.

PRISMFLEX



Suela superligera con suela intermedia de EVA y zona inferior en caucho real con textura PRISMA que permite un alto agarre en cualquier condición de flexión del pie.

FLATGRIP



Suela superligera en poliuretano bi-densidad de derivación RACING diseñada ergonómicamente sobre la planta del pie para asegurar una alta superficie de apoyo.

DYNATECH



Suela de poliuretano bi-densidad con absorción de energía en el talón con canales de drenaje autolimpiantes que garantizan siempre máximo agarre.

STREETTECH



Suela superligera en poliuretano bi-densidad diseñada para un uso dinámico y poder moverse con seguridad y comodidad en todas las situaciones.

TWISTTECH



Suela superligera con suela intermedia de PHYLON, parte inferior en goma. Ideal para todos los usos, también para exteriores en el tiempo libre.

CALZADO
DE SEGURIDAD



LÍNEA GYMKHANA



CALZADO DE SEGURIDAD DE ESTILO SNEAKER, CON SUELA INTERMEDIA DE EVA Y PARTE INFERIOR EN GOMA "MULTIGRIP". EMPEINE EN MICROFIBRA VELOUR Y TEJIDO MICRO PERFORADO DE ALTA TRANSPIRABILIDAD. CÓMODOS PARA TODOS LOS USOS.

EN ISO 20345:2011



ENTRE SUELA EN EVA SUPER LIGERA. PARTE INFERIOR EN GOMA MULTIGRIP.



MULTIGRIP

LANDO S1P SRC

07527..AZBM



€ 78.00 IVA NO INCLUIDO

EMPEINE: en microfibra velour y tejido microperforado transpirable. Segundo par de cordones de combinación de color incluido.

REVESTIMIENTO INTERIOR: tejido transpirable microperforado 3D.

PLANTILLA EXTRAÍBLE: en PU, Termo-formada, ergonómica y antiestática.

PLANTILLA ANTI PERFORACIÓN: de fibra textil "zero-perforazione".

PUNTERA: en composite no magnético, aislante, resistente a 200J.

SUELA: suela intermedia de EVA y suela inferior en goma nitrilica con absorción de energía en el talón.

TALLAS: 36-48

MAX S1P SRC

07527..NRGR



€ 78.00 IVA NO INCLUIDO

EMPEINE: en microfibra velour y tejido microperforado transpirable. Segundo par de cordones de combinación de color incluido.

REVESTIMIENTO INTERIOR: tejido transpirable microperforado 3D.

PLANTILLA EXTRAÍBLE: en PU, Termo-formada, ergonómica y antiestática.

PLANTILLA ANTI PERFORACIÓN: de fibra textil "zero-perforazione".

PUNTERA: en composite no magnético, aislante, resistente a 200J.

SUELA: suela intermedia de EVA y suela inferior en goma nitrilica con absorción de energía en el talón.

TALLAS: 36-48

DANI S1P SRC

07527..BMGF



€ 78.00 IVA NO INCLUIDO

EMPEINE: en microfibra velour y tejido microperforado transpirable. Segundo par de cordones de combinación de color incluido.

REVESTIMIENTO INTERIOR: tejido transpirable microperforado 3D.

PLANTILLA EXTRAÍBLE: en PU, Termo-formada, ergonómica y antiestática.

PLANTILLA ANTI PERFORACIÓN: de fibra textil "zero-perforazione".

PUNTERA: en composite no magnético, aislante, resistente a 200J.

SUELA: suela intermedia de EVA y suela inferior en goma nitrilica con absorción de energía en el talón.

TALLAS: 36-48

SEB S1P SRC

07527..VSLI



€ 78.00 IVA NO INCLUIDO

EMPEINE: en microfibra velour y tejido microperforado transpirable. Segundo par de cordones de combinación de color incluido.

REVESTIMIENTO INTERIOR: tejido transpirable microperforado 3D.

PLANTILLA EXTRAÍBLE: en PU, Termo-formada, ergonómica y antiestática.

PLANTILLA ANTI PERFORACIÓN: de fibra textil "zero-perforazione".

PUNTERA: en composite no magnético, aislante, resistente a 200J.

SUELA: suela intermedia de EVA y suela inferior en goma nitrilica con absorción de energía en el talón.

TALLAS: 36-48

NEW **LÍNEA GYMKHANA**
LUNGA



CALZADO DE SEGURIDAD EN PIEL NOBUCK Y PIEL VELOUR HIDRO REPELENTE DE ALTA CALIDAD. SUELA INTERMEDIA EN EVA Y SUELA INFERIOR EN GOMA HRO, CON REFUERZO DE TPU EN LA ZONA DEL TALÓN. CÓMODOS PARA TODOS LOS USOS.

EN ISO 20345:2011



ENTRE SUELA EN EVA SUPER LIGERA. PARTE INFERIOR EN GOMA MULTIGRIP HRO.



TACOMA ESD S3 SRC HRO

07535..BMRS



NEW

€ 82.00 IVA NO INCLUIDO

EMPEINE: En Nobuk y piel velour hidro repelente. Segundo par de cordones de combinación de color incluido.
REVESTIMIENTO INTERIOR: tejido transpirable microperforado 3D.
PLANTILLA EXTRAÍBLE: en PU, Termo-formada, ergonómica y antiestática.
PLANTILLA ANTI PERFORACIÓN: de fibra textil "zero-perforazione".
PUNTERA: en composite no magnético, aislante, resistente a 200J.
SUELA: suela intermedia de EVA y suela inferior en goma nitrílica HRO con absorción de energía en el talón.
TALLAS: 36-48

OLYMPUS ESD S3 SRC HRO

07536..BMRS



NEW

€ 87.00 IVA NO INCLUIDO

EMPEINE: En Nobuk y piel velour hidro repelente. Segundo par de cordones de combinación de color incluido.
REVESTIMIENTO INTERIOR: tejido transpirable microperforado 3D.
PLANTILLA EXTRAÍBLE: en PU, Termo-formada, ergonómica y antiestática.
PLANTILLA ANTI PERFORACIÓN: de fibra textil "zero-perforazione".
PUNTERA: en composite no magnético, aislante, resistente a 200J.
SUELA: suela intermedia de EVA y suela inferior en goma nitrílica HRO con absorción de energía en el talón.
TALLAS: 36-48

CHESTER ESD S3 SRC HRO

07535..GSVF



NEW

€ 82.00 IVA NO INCLUIDO

EMPEINE: En Nobuk y piel velour hidro repelente. Segundo par de cordones de combinación de color incluido.
REVESTIMIENTO INTERIOR: tejido transpirable microperforado 3D.
PLANTILLA EXTRAÍBLE: en PU, Termo-formada, ergonómica y antiestática.
PLANTILLA ANTI PERFORACIÓN: de fibra textil "zero-perforazione".
PUNTERA: en composite no magnético, aislante, resistente a 200J.
SUELA: suela intermedia de EVA y suela inferior en goma nitrílica HRO con absorción de energía en el talón.
TALLAS: 36-48

ACROPOLIS ESD S3 SRC HRO

07536..GSAF



NEW

€ 87.00 IVA NO INCLUIDO

EMPEINE: En Nobuk y piel velour hidro repelente. Segundo par de cordones de combinación de color incluido.
REVESTIMIENTO INTERIOR: tejido transpirable microperforado 3D.
PLANTILLA EXTRAÍBLE: en PU, Termo-formada, ergonómica y antiestática.
PLANTILLA ANTI PERFORACIÓN: de fibra textil "zero-perforazione".
PUNTERA: en composite no magnético, aislante, resistente a 200J.
SUELA: suela intermedia de EVA y suela inferior en goma nitrílica HRO con absorción de energía en el talón.
TALLAS: 36-48

NEW **LÍNEA GYMKHANA** **ORACLE RED BULL RACING**

GRACIAS AL ACUERDO CON EL EQUIPO DE FORMULA1 "ORACLE RED BULL RACING", SPARCO HA DESARROLLADO UNA VERSIÓN ESPECIAL DEL MODELO GYMKHANA CON MATERIALES DE ALTA CALIDAD Y LINEA RED BULL RACING SOBRE NOBUK MATE. PARA QUIENES BUSCAN SEGURIDAD Y RENDIMIENTO, CON PLENO ESPÍRITU MOTORSPORT.



CALZADO DE SEGURIDAD CON COLORES ESPECIALES RED BULL RACING EN PIEL NOBUCK Y PIEL VELOUR HIDRO REPELENTE DE ALTA CALIDAD, ENTRESUELA DE EVA Y SUELA DE GOMA "HRO" CON REFUERZO DE TPU EN EL TALÓN. **PERFECTO PARA TRABAJAR CON ESTILO MOTORSPORT.**

ORACLE
Red Bull 
RACING
OFFICIAL LICENSED PRODUCT



MULTIGRIP

ENTRE SUELA EN EVA SUPER LIGERA. PARTE INFERIOR EN GOMA MULTIGRIP HRO.

CE EN ISO 20345:2011

MONDOPOINT
11

2023 **SPARCO FORMULA1 TEAM SUPPLIER**



RED BULL ESD S3 SRC HRO

07535RB..BMRS



€ 85.00 IVA NO INCLUIDO (disponible a partir de Abril)

EMPEINE:
En Nobuk y piel velour hidro repelente.
Segundo par de cordones de combinación de color incluido.

REVESTIMIENTO INTERIOR:
tejido transpirable microperforado 3D.

PLANTILLA EXTRAÍBLE:
en PU, Termo-formada, ergonómica y antiestática.

PLANTILLA ANTI PERFORACIÓN:
de fibra textil "zero-perforazione".

PUNTERA:
en composite no magnético, aislante, resistente a 200J.

SUELA:
suela intermedia de EVA y suela inferior en goma nitrilica HRO con absorción de energía en el talón.

TALLAS:
36-48

NEW LÍNEA
GYMKHANA
MARTINI RACING
LÍNEA

CALZADO DE SEGURIDAD EN PIEL NOBUCK Y PIEL VELOUR. CON IMAGEN ESPECIAL MARTINI RACING. SUELA COMBINADA EN EVA PARTE INTERMEDIA Y PARTE INFERIOR EN GOMA HRO; REFUERZO DE TPU EN EL TALÓN. CÓMODA PARA TODOS LOS USOS.



OFFICIAL LICENSED PRODUCTS



CE EN ISO 20345:2011



Perfiles autolimpiantes para la salida de líquidos.

Refuerzos grabados para una mayor resistencia al deslizamiento.

Separaciones autolimpiantes para el drenaje de líquidos.



MULTIGRIP

ENTRE SUELA EN EVA SUPER LIGERA. PARTE INFERIOR EN GOMA MULTIGRIP HRO.

MONTECARLO ESD S3 SRC HRO

07535MR..BM



NEW



€ 85.00 IVA NO INCLUIDO

EMPEINE:
En Nobuk y piel velour hidro repelente.
Segundo par de cordones de combinación de color incluido.

REVESTIMIENTO INTERIOR:
tejido transpirable microperforado 3D.

PLANTILLA EXTRAÍBLE:
en PU, Termo-formada, ergonómica y antiestática.

PLANTILLA ANTI PERFORACIÓN:
de fibra textil "zero-perforazione".

PUNTERA:
en composite no magnético, aislante, resistente a 200J.

SUELA:
suela intermedia de EVA y suela inferior en goma nitrílica HRO con absorción de energía en el talón.

TALLAS:
36-48

MARTINI ESD S1P SRC HRO

07527MR..BM



€ 80.00 IVA NO INCLUIDO

EMPEINE:
en microfibra velour y tejido microperforado transpirable.
Segundo par de cordones de combinación de color incluido.

REVESTIMIENTO INTERIOR:
tejido transpirable microperforado 3D.

PLANTILLA EXTRAÍBLE:
en PU, Termo-formada, ergonómica y antiestática.

PLANTILLA ANTI PERFORACIÓN:
de fibra textil "zero-perforazione".

PUNTERA:
en composite no magnético, aislante, resistente a 200J.

SUELA:
suela intermedia de EVA y suela inferior en goma nitrílica HRO con absorción de energía en el talón.

TALLAS:
36-48

SUDADERA CON CAPUCHA
RÉPLICA MARTINI RACING

01279MR..



ESPECIFICACIONES:
Sudadera con capucha réplica original del icónico mono Sparco Martini Racing.

COMPOSICIÓN:
65% algodón, 35% poliéster 300 gr/m², capucha forrada con suave jersey.

TALLAS:
S-XXXL

€ 79.00
IVA NO INCLUIDO

NEW

LÍNEA INDY

CALZADO DE SEGURIDAD CONFORME A LA NUEVA EN ISO 20345:2022, EN PIEL VELOUR PERFORADA DE ALTA CALIDAD, SUELA PU BI-DENSIDAD "FLEXGRIP+" CON DISEÑO ESPECIAL DE LA ZONA DEL TACÓN CONFORME A LOS REQUISITOS PARA TRABAJOS EN ESCALERA CON PELDAÑOS (LADDER GRIP - LG). CÓMODO Y TRANSPIRABLE PARA TRABAJAR SIEMPRE DE FORMA ÁGIL Y DINÁMICA.



Perfiles laminares que aumentan la adherencia para norma SR. Perfiles laminados para mayor resistencia al deslizamiento.

Talón diseñado para el cumplimiento de la norma de trabajos en escalera (LG - altura del talón ≥ 10 mm).

SUELA INYECTADA DE PU BI-DENSIDAD "FLEXGRIP+" CON DISEÑO ESPECIAL DE LA ZONA DEL TACÓN CONFORME A LOS REQUISITOS PARA TRABAJOS EN ESCALERA CON PELDAÑOS (LADDER GRIP - LG).



NEW
EN ISO 20345:2022



PS Resistencia a la perforación (mín. 1100 N y cada valor individual ≥ 950 N) Inserto no metálico: d=3,0 mm (clavo cónico).

SR Resistencia al deslizamiento - sobre suelo de cerámica con glicerina.

LG Sujeción para escalera.

P. 95



TEXAS ESD S1PS SR LG

07538..GSGF



NEW

€ 62.00 IVA NO INCLUIDO

EMPEINE: en piel velour perforada y refuerzos en microfibra. Segundo par de cordones de combinación de color incluido.

REVESTIMIENTO INTERIOR: Tejido 3D microperforado del alta transpirabilidad.

PLANTILLA EXTRAÍBLE: en PU, Termo-formada, ergonómica y antiestática.

PLANTILLA ANTI PERFORACIÓN: en fibra textil ultraligera perforazione-zero (PS - clavo Ø 3,0 mm).

PUNTERA: en fibra de vidrio no magnética, aislante, resistente a impacto de 200J.

SUELA: PU de doble densidad con absorción de energía en el talón + LG.

TALLAS: 35-48

DETROIT ESD S1PS SR LG

07538..NRGS



NEW

€ 62.00 IVA NO INCLUIDO (disponible a partir de Abril)

EMPEINE: en piel velour perforada y refuerzos en microfibra. Segundo par de cordones de combinación de color incluido.

REVESTIMIENTO INTERIOR: Tejido 3D microperforado del alta transpirabilidad.

PLANTILLA EXTRAÍBLE: en PU, Termo-formada, ergonómica y antiestática.

PLANTILLA ANTI PERFORACIÓN: en fibra textil ultraligera perforazione-zero (PS - clavo Ø 3,0 mm).

PUNTERA: en fibra de vidrio no magnética, aislante, resistente a impacto de 200J.

SUELA: PU de doble densidad con absorción de energía en el talón + LG.

TALLAS: 35-48

NEW

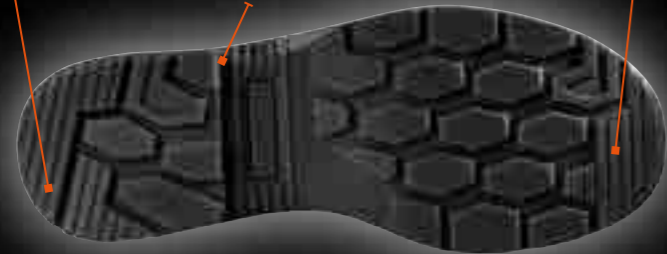
LÍNEA INDY

CALZADO DE SEGURIDAD CONFORME A LA NUEVA EN ISO 20345:2022, EN TEJIDO TÉCNICO PERFORADO DE ALTA CALIDAD, PIEL VELOUR Y REFUERZOS EN MICROFIBRA. SUELA PU BI-DENSIDAD "FLEXGRIP+" CON DISEÑO ESPECIAL DE LA ZONA DEL TACÓN CONFORME A LOS REQUISITOS PARA TRABAJOS EN ESCALERA CON PELDAÑOS (LADDER GRIP - LG). CÓMODO Y TRANSPIRABLE PARA TRABAJAR SIEMPRE DE FORMA ÁGIL Y DINÁMICA.

Perfiles laminares que aumentan la adherencia para norma SR.

Perfiles laminados para mayor resistencia al deslizamiento.

Talón diseñado para el cumplimiento de la norma de trabajos en escalera (LG - altura del talón \geq 10 mm).



FLEXGRIP+

SUELA INYECTADA DE PU BI-DENSIDAD "FLEXGRIP+" CON DISEÑO ESPECIAL DE LA ZONA DEL TACÓN CONFORME A LOS REQUISITOS PARA TRABAJOS EN ESCALERA CON PELDAÑOS (LADDER GRIP - LG).



NEW
EN ISO 20345:2022

PS | Resistencia a la perforación (mín. 1100 N y cada valor individual \geq 950 N) Inserto no metálico: d=3,0 mm (clavo cónico).

SR | Resistencia al deslizamiento - sobre suelo de cerámica con glicerina.

LG | Sujeción para escalera.

P. 95



SONOMA **ESD** S1PS SR LG

07539..GSVF



EMPEINE: en tejido técnico de alta transpiración, piel velour y refuerzos en microfibra. **Segundo par de cordones de combinación de color incluido.**

NEW



€ 62.00 IVA NO INCLUIDO (disponible a partir de Abril)

REVESTIMIENTO INTERIOR: Tejido 3D microperforado del alta transpirabilidad.

PLANTILLA EXTRAÍBLE: en PU, Termo-formada, ergonómica y antiestática.

PLANTILLA ANTI PERFORACIÓN: en fibra textil ultraligera perforazione-zero (PS - clavo \varnothing 3,0 mm).

PUNTERA: en fibra de vidrio no magnética, aislante, resistente a impacto de 200J

SUELA: PU de doble densidad con absorción de energía en el talón + LG.

TALLAS: 35-48

EDMONTON **ESD** S1PS SR LG

07539..TAGI



EMPEINE: en tejido técnico de alta transpiración, piel velour y refuerzos en microfibra. **Segundo par de cordones de combinación de color incluido.**

NEW



€ 62.00 IVA NO INCLUIDO (disponible a partir de Abril)

REVESTIMIENTO INTERIOR: Tejido 3D microperforado del alta transpirabilidad.

PLANTILLA EXTRAÍBLE: en PU, Termo-formada, ergonómica y antiestática.

PLANTILLA ANTI PERFORACIÓN: en fibra textil ultraligera perforazione-zero (PS - clavo \varnothing 3,0 mm).

PUNTERA: en fibra de vidrio no magnética, aislante, resistente a impacto de 200J

SUELA: PU de doble densidad con absorción de energía en el talón + LG.

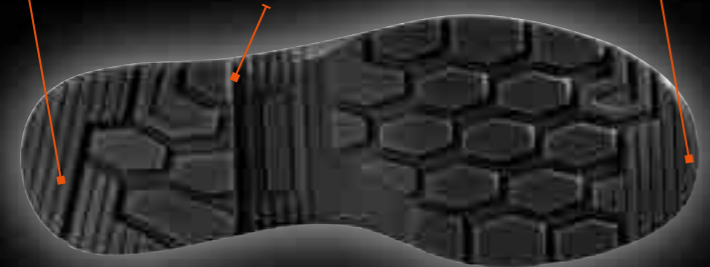
TALLAS: 35-48

NEW **LÍNEA INDY**
LÍNEA

CALZADO DE SEGURIDAD CONFORME A LA NUEVA EN ISO 20345:2022, EN PIEL VELOUR O NOBUCK HIDRO REPELENTE DEL ALTA CALIDAD Y REFUERZOS EN MICROFIBRA SUELA PU BI-DENSIDAD "FLEXGRIP+" CON DISEÑO DE LA ZONA DEL TACÓN ESPECIAL CONFORME LOS REQUISITOS PARA TRABAJOS EN ESCALERA CON PELDAÑOS (LADDER GRIP - LG). CÓMODO Y TRANSPIRABLE PARA TRABAJAR SIEMPRE DE FORMA ÁGIL Y DINÁMICA.



Perfiles laminares que aumentan la adherencia para norma SR. Perfiles laminados para mayor resistencia al deslizamiento.
Talón diseñado para el cumplimiento de la norma de trabajos en escalera (LG - altura del talón ≥ 10 mm).



SUELA INYECTADA DE PU BI-DENSIDAD "FLEXGRIP+" CON DISEÑO ESPECIAL DE LA ZONA DEL TACÓN CONFORME A LOS REQUISITOS PARA TRABAJOS EN ESCALERA CON PELDAÑOS (LADDER GRIP - LG).



NEW
EN ISO 20345:2022



PS Resistencia a la perforación (mín. 1100 N y cada valor individual ≥ 950 N) Inserto no metálico: d=3,0 mm (clavo cónico).

SR Resistencia al deslizamiento - sobre suelo de cerámica con glicerina.

LG Sujeción para escalera.

P. 95

BALTIMORA ESD S3S SR LG

07537..BMGF



en piel velour hidro repelente de alta calidad y refuerzos en microfibra. **Segundo par de cordones de combinación de color incluido.**



NEW

€ 65.00 IVA NO INCLUIDO

REVESTIMIENTO INTERIOR: Tejido 3D microperforado del alta transpirabilidad.

PLANTILLA EXTRAÍBLE: antiestática en PU termoformado ergonómico.

PLANTILLA ANTI PERFORACIÓN: en fibra textil ultraligera perforazione-zero (PS - clavo Ø 3,0 mm).

PUNTERA: en fibra de vidrio no magnética, aislante, resistente a impacto de 200J.

SUELA: PU de doble densidad con absorción de energía en el talón + LG.

TALLAS: 35-48

CHARLOTTE ESD S3S SR LG

07537..GSAZ



en piel velour hidro repelente de alta calidad y refuerzos en microfibra. **Segundo par de cordones de combinación de color incluido.**



NEW

€ 65.00 IVA NO INCLUIDO (disponible a partir de Abril)

REVESTIMIENTO INTERIOR: Tejido 3D microperforado del alta transpirabilidad.

PLANTILLA EXTRAÍBLE: antiestática en PU termoformado ergonómico.

PLANTILLA ANTI PERFORACIÓN: en fibra textil ultraligera perforazione-zero (PS - clavo Ø 3,0 mm).

PUNTERA: en fibra de vidrio no magnética, aislante, resistente a impacto de 200J.

SUELA: PU de doble densidad con absorción de energía en el talón + LG.

TALLAS: 35-48

RICHMOND ESD S3S SR LG

07541..BMGF



en nobuck hidro repelente y refuerzos en microfibra. **Segundo par de cordones de combinación de color incluido.**



NEW

€ 70.00 IVA NO INCLUIDO (disponible a partir de Abril)

REVESTIMIENTO INTERIOR: Tejido 3D microperforado del alta transpirabilidad.

PLANTILLA EXTRAÍBLE: antiestática en PU termoformado ergonómico.

PLANTILLA ANTI PERFORACIÓN: en fibra textil ultraligera perforazione-zero (PS - clavo Ø 3,0 mm).

PUNTERA: en fibra de vidrio no magnética, aislante, resistente a impacto de 200J.

SUELA: PU de doble densidad con absorción de energía en el talón + LG.

TALLAS: 35-48

NEW LÍNEA **INDY** LUNGA

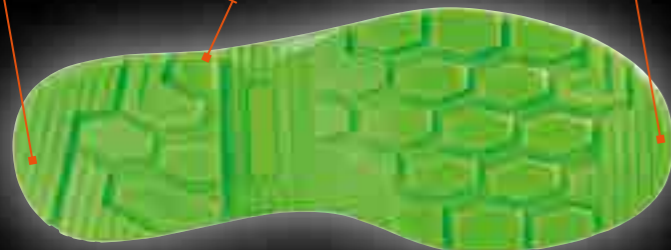
CALZADO DE SEGURIDAD CONFORME A LA NUEVA EN ISO 20345:2022, EN TEJIDO TECNICO ANTI ABRASIÓN REGENERADO SPARCO® FULL EFFICENY Y REFUERZOS HF EN LA PUNTERA. SUELA PU BI-DENSIDAD "FLEXGRIP+" CON DISEÑO ESPECIAL DE LA ZONA DEL TACÓN CONFORME A LOS REQUISITOS PARA TRABAJOS EN ESCALERA CON PELDAÑOS (LADDER GRIP - LG). CÓMODO Y ECO-SOSTENIBLE PARA TRABAJAR SIEMPRE DE FORMA ÁGIL Y DINÁMICA.



Perfiles laminares que aumentan la adherencia para norma SR.

Perfiles laminados para mayor resistencia al deslizamiento.

Talón diseñado para el cumplimiento de la norma de trabajos en escalera (LG - altura del talón ≥ 10 mm).



SUELA INYECTADA DE PU BI-DENSIDAD "FLEXGRIP+" CON DISEÑO ESPECIAL DE LA ZONA DEL TACÓN CONFORME A LOS REQUISITOS PARA TRABAJOS EN ESCALERA CON PELDAÑOS (LADDER GRIP - LG).



NEW
CE EN ISO 20345:2022



FLEXGRIP+

PS Resistencia a la perforación (mín. 1100 N y cada valor individual ≥ 950 N) inserto no metálico: d=3,0 mm (clavo cónico).

SR Resistencia al deslizamiento - sobre suelo de cerámica con glicerina.

LG Sujeción para escalera.

P. 95

S FULL EFFICIENCY

POR UN FUTURO SOSTENIBLE

La atención al detalle, el cuidado en la elección de materiales sostenibles y la fabricación de modelos totalmente diseñados, proyectados y validados en Italia, ha permitido a SPARCO desarrollar el proyecto **FULL EFFICIENCY**, cuyos principios son:

- CICLO PRODUCTIVO CIRCULAR ECO-SOSTENIBLE
- RESPONSABILIDAD SOCIAL CORPORATIVA
- OBJETIVO CERO RESIDUOS
- TECNOLOGÍA PROPIA

FORESTER ESD S3S SR LG

07540..NRVF



NEW

€ 68.00 IVA NO INCLUIDO (disponible a partir de Abril)

EMPEINE: en tejido tecnico anti abrasión regenerado Sparco® FULL EFFICIENCY y refuerzos hf en la puntera. Segundo par de cordones de combinación de color incluido.

REVESTIMIENTO INTERIOR: Tejido 3D microperforado del alta transpirabilidad.

PLANTILLA EXTRAÍBLE: antiestática en PU termoformado ergonómico.

PLANTILLA ANTI PERFORACIÓN: en fibra textil ultraligera perforazione-zero (PS - clavo Ø 3,0 mm).

PUNTERA: en fibra de vidrio no magnética, aislante, resistente a impacto de 200J.

SUELA: PU de doble densidad con absorción de energía en el talón + LG.

TALLAS: 35-48

RANGER ESD S3S SR LG

07542..NRVF



NEW

€ 75.00 IVA NO INCLUIDO (disponible a partir de Abril)

EMPEINE: en tejido tecnico anti abrasión regenerado Sparco® FULL EFFICIENCY y refuerzos hf en la puntera. Segundo par de cordones de combinación de color incluido.

REVESTIMIENTO INTERIOR: Tejido 3D microperforado del alta transpirabilidad.

PLANTILLA EXTRAÍBLE: antiestática en PU termoformado ergonómico.

PLANTILLA ANTI PERFORACIÓN: en fibra textil ultraligera perforazione-zero (PS - clavo Ø 3,0 mm).

PUNTERA: en fibra de vidrio no magnética, aislante, resistente a impacto de 200J.

SUELA: PU de doble densidad con absorción de energía en el talón + LG.

TALLAS: 35-48

NEW

LÍNEA INDY MARTINI RACING LUNGA

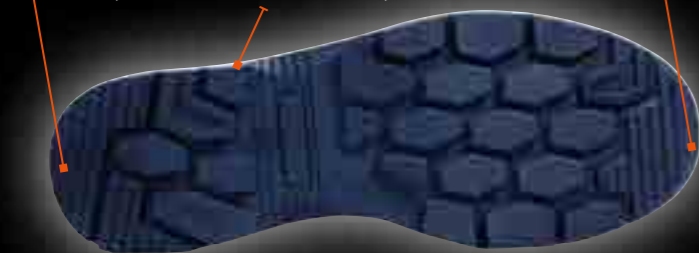
CALZADO DE SEGURIDAD CONFORME LA NUEVA NORMA EN ISO 20345:2022. EN PIEL VELOUR HIDRO REPELENTE CON LÍNEA ESPECIAL MARTINI RACING. SUELA EN PU BI DENSIDAD "FLEXGRIP+" CON DISEÑO DE TACO ESPECIAL CONFORME AL APARTADO DE LA NUEVA NORMATIVA LG (TRABAJOS EN ESCALERA). CALZADO CONFORTABLE Y DEPORTIVO PARA CUALQUIER LUGAR DE TRABAJO.



Perfiles laminados que aumentan la adherencia para norma SR.

Perfiles laminados para mayor resistencia al deslizamiento.

Talón diseñado para el cumplimiento de la norma de trabajos en escalera (LG - altura del talón \geq 10 mm).



SUELA INYECTADA DE PU BI-DENSIDAD "FLEXGRIP+" CON DISEÑO ESPECIAL DE LA ZONA DEL TACÓN CONFORME A LOS REQUISITOS PARA TRABAJOS EN ESCALERA CON PELDAÑOS (LADDER GRIP - LG).



PS Resistencia a la perforación (mín. 1100 N y cada valor individual \geq 950 N) Inserto no metálico: d=3,0 mm (clavo cónico).

SR Resistencia al deslizamiento - sobre suelo de cerámica con glicerina.

LG Sujeción para escalera.

P. 95



NEW

CE EN ISO 20345:2022

SANREMO ESD S3S SR LG

07537MR..BMRS



NEW

€ 68.00 IVA NO INCLUIDO (disponible a partir de Abril)

EMPEINE: en piel velour hidro repelente de alta calidad y refuerzos en microfibra. Segundo par de cordones de combinación de color incluido.

REVESTIMIENTO INTERIOR: Tejido 3D microperforado de alta transpirabilidad.

PLANTILLA EXTRAÍBLE: antiestática en PU termoformado ergonómico.

PLANTILLA ANTI PERFORACIÓN: en fibra textil ultraligera perforación-zero (PS - clavo \varnothing 3,0 mm).

PUNTERA: en fibra de vidrio no magnética, aislante, resistente a impacto de 200J

SUELA: PU de doble densidad con absorción de energía en el talón + LG.

TALLAS: 35-48

WINDSTOPPER MARTINI RACING

02405MR..



ESPECIFICACIONES: chaqueta cortavientos con capucha, en material hidrófugo; parche bordado, Martini Racing y bandas Martini Racing en la manga.

COMPOSICIÓN: 100% poliéster 100 gr/m².

TALLAS: S - XXXL

€ 52.00 IVA NO INCLUIDO

LÍNEA PRACTICE

CALZADO DE SEGURIDAD DE ESTILO RUNNING CON TEJIDO 3D MICRO PERFORADO MUY TRANSPIRABLE Y MICROFIBRA ANTI-ABRASIÓN, IDEAL PARA USO EN INTERIORES.

EN ISO 20345:2011



Perfiles laminares para aumentar el agarre.
Perfiles grabados para un mayor agarre en escaleras.
Perfiles la para mayor resistencia al deslizamiento.



PU ULTRA FLEXIBLE DE DENSIDAD ÚNICA QUE AUMENTA LA COMODIDAD Y CONTRIBUYE A REDUCIR EL ESTRÉS EN LAS EXTREMIDADES INFERIORES Y EN LA COLUMNA VERTEBRAL.



RUNFLEX

JOS ESD S1P SRC

07517..NRGF



€ 77.00 IVA NO INCLUIDO

EMPEINE: tejido microperforado transpirable y microfibra resistente al rasgado con alta resistencia a la abrasión.
REVESTIMIENTO INTERIOR: tejido transpirable microperforado 3D.
PLANTILLA EXTRAÍBLE: en PU, Termo-formada, ergonómica y antiestática.
PLANTILLA ANTI PERFORACIÓN: hecha de fibra textil. "perforazione-zero".
PUNTERA: en composite no magnético, aislante, resistente a 200J.
SUELA: PU de densidad única con absorción de energía en el talón.
TALLAS: 36-48

NIKI ESD S1P SRC

07517..AZAF



€ 77.00 IVA NO INCLUIDO

EMPEINE: tejido microperforado transpirable y microfibra resistente al rasgado con alta resistencia a la abrasión.
REVESTIMIENTO INTERIOR: tejido transpirable microperforado 3D.
PLANTILLA EXTRAÍBLE: en PU, Termo-formada, ergonómica y antiestática.
PLANTILLA ANTI PERFORACIÓN: hecha de fibra textil. "perforazione-zero".
PUNTERA: en composite no magnético, aislante, resistente a 200J.
SUELA: PU de densidad única con absorción de energía en el talón.
TALLAS: 36-48

NIGEL ESD S1P SRC

07517..NRNR



€ 77.00 IVA NO INCLUIDO

EMPEINE: tejido microperforado transpirable y microfibra resistente al rasgado con alta resistencia a la abrasión.
REVESTIMIENTO INTERIOR: tejido transpirable microperforado 3D.
PLANTILLA EXTRAÍBLE: en PU, Termo-formada, ergonómica y antiestática.
PLANTILLA ANTI PERFORACIÓN: hecha de fibra textil. "perforazione-zero".
PUNTERA: en composite no magnético, aislante, resistente a 200J.
SUELA: PU de densidad única con absorción de energía en el talón.
TALLAS: 36-48

JODY ESD S1P SRC

07517..NRFU



€ 77.00 IVA NO INCLUIDO

EMPEINE: tejido microperforado transpirable y microfibra resistente al rasgado con alta resistencia a la abrasión.
REVESTIMIENTO INTERIOR: tejido transpirable microperforado 3D.
PLANTILLA EXTRAÍBLE: en PU, Termo-formada, ergonómica y antiestática.
PLANTILLA ANTI PERFORACIÓN: hecha de fibra textil. "perforazione-zero".
PUNTERA: en composite no magnético, aislante, resistente a 200J.
SUELA: PU de densidad única con absorción de energía en el talón.
TALLAS: 36-48

KEKE ESD S1P SRC

07517..NRVF



€ 77.00 IVA NO INCLUIDO

EMPEINE:
tejido microperforado transpirable y microfibras resistente al rasgado con alta resistencia a la abrasión.

REVESTIMIENTO INTERIOR:
tejido transpirable microperforado 3D.

PLANTILLA EXTRAÍBLE:
en PU, Termo-formada, ergonómica y antiestática.

PLANTILLA ANTI PERFORACIÓN:
hecha de fibra textil. "perforazione-zero".

PUNTERA:
en composite no magnético, aislante, resistente a 200J.

SUELA:
PU de densidad única con absorción de energía en el talón.

TALLAS:
36-48

NELSON ESD S1P SRC

07517..NRAZ



€ 77.00 IVA NO INCLUIDO

EMPEINE:
tejido microperforado transpirable y microfibras resistente al rasgado con alta resistencia a la abrasión.

REVESTIMIENTO INTERIOR:
tejido transpirable microperforado 3D.

PLANTILLA EXTRAÍBLE:
en PU, Termo-formada, ergonómica y antiestática.

PLANTILLA ANTI PERFORACIÓN:
hecha de fibra textil. "perforazione-zero".

PUNTERA:
en composite no magnético, aislante, resistente a 200J.

SUELA:
PU de densidad única con absorción de energía en el talón.

TALLAS:
36-48

JACQUES ESD S1P SRC

07517..NRRS



€ 77.00 IVA NO INCLUIDO

EMPEINE:
tejido microperforado transpirable y microfibras resistente al rasgado con alta resistencia a la abrasión.

REVESTIMIENTO INTERIOR:
tejido transpirable microperforado 3D.

PLANTILLA EXTRAÍBLE:
en PU, Termo-formada, ergonómica y antiestática.

PLANTILLA ANTI PERFORACIÓN:
hecha de fibra textil. "perforazione-zero".

PUNTERA:
en composite no magnético, aislante, resistente a 200J.

SUELA:
PU de densidad única con absorción de energía en el talón.

TALLAS:
36-48

CITROEN RACING TEAM
Rally Championship

LÍNEA NITRO LINGA

CALZADO DE SEGURIDAD DE ESTILO RUNNING EN MICROFIBRA VELOUR REPELENTE AL AGUA, IDEAL PARA USO EN INTERIORES Y EXTERIORES.



Perfil laminar para aumentar el agarre.

Perfiles laminares para mayor resistencia al deslizamiento.

Perfiles grabados para un mejor agarre en escaleras.



RUNFLEX

PU ULTRA FLEXIBLE DE DENSIDAD ÚNICA QUE AUMENTA LA COMODIDAD Y CONTRIBUYE A REDUCIR EL ESTRÉS EN LAS EXTREMIDADES INFERIORES Y EN LA COLUMNA VERTEBRAL.

MARCUS ESD S3 SRC

07522..RSNR



€ 82.50 IVA NO INCLUIDO

EMPEINE:
en microfibra de alta calidad, hidro repelente.
REVESTIMIENTO INTERIOR:
tejido transpirable microperforado 3D.
PLANTILLA EXTRAÍBLE:
antiestática en PU termoformada ergonómicamente.
PLANTILLA ANTI PERFORACIÓN:
hecha de fibra textil. "perforazione-zero".
PUNTERA:
en composite no magnético, aislante, resistente a 200J.
SUELA:
PU de densidad única con absorción de energía en el talón.
TALLAS:
36-48

DIDIER ESD S3 SRC

07522..NRGR



€ 82.50 IVA NO INCLUIDO

EMPEINE:
en microfibra de alta calidad, hidro repelente.
REVESTIMIENTO INTERIOR:
tejido transpirable microperforado 3D.
PLANTILLA EXTRAÍBLE:
antiestática en PU termoformada ergonómicamente.
PLANTILLA ANTI PERFORACIÓN:
hecha de fibra textil. "perforazione-zero".
PUNTERA:
en composite no magnético, aislante, resistente a 200J.
SUELA:
PU de densidad única con absorción de energía en el talón.
TALLAS:
36-48

PETTER ESD S3 SRC

07522..NRAZ



€ 82.50 IVA NO INCLUIDO

EMPEINE:
en microfibra de alta calidad, hidro repelente.
REVESTIMIENTO INTERIOR:
tejido transpirable microperforado 3D.
PLANTILLA EXTRAÍBLE:
antiestática en PU termoformada ergonómicamente.
PLANTILLA ANTI PERFORACIÓN:
hecha de fibra textil. "perforazione-zero".
PUNTERA:
en composite no magnético, aislante, resistente a 200J.
SUELA:
PU de densidad única con absorción de energía en el talón.
TALLAS:
36-48

OTT ESD S3 SRC

07522..NRVF



€ 82.50 IVA NO INCLUIDO

EMPEINE:
en microfibra de alta calidad, hidro repelente.

REVESTIMIENTO INTERIOR:
tejido transpirable microperforado 3D.

PLANTILLA EXTRAÍBLE:
antiestática en PU
termoformada ergonómicamente.

PLANTILLA ANTI PERFORACIÓN:
hecha de fibra textil. "perforazione-zero".

PUNTERA:
en composite no magnético,
aislante, resistente a 200J.

SUELA:
PU de densidad única con
absorción de energía en el talón.

TALLAS:
36-48

HANNU S3 SRC

07522..BIBI



€ 82.50 IVA NO INCLUIDO

EMPEINE:
en microfibra de alta calidad, hidro repelente.

REVESTIMIENTO INTERIOR:
tejido transpirable microperforado 3D.

PLANTILLA EXTRAÍBLE:
antiestática en PU
termoformada ergonómicamente.

PLANTILLA ANTI PERFORACIÓN:
hecha de fibra textil. "perforazione-zero".

PUNTERA:
en composite no magnético,
aislante, resistente a 200J.

SUELA:
PU de densidad única con
absorción de energía en el talón.

TALLAS:
36-48

MIKKO S3 SRC

07522..NRNR



€ 82.50 IVA NO INCLUIDO

EMPEINE:
en microfibra de alta calidad, hidro repelente.

REVESTIMIENTO INTERIOR:
tejido transpirable microperforado 3D.

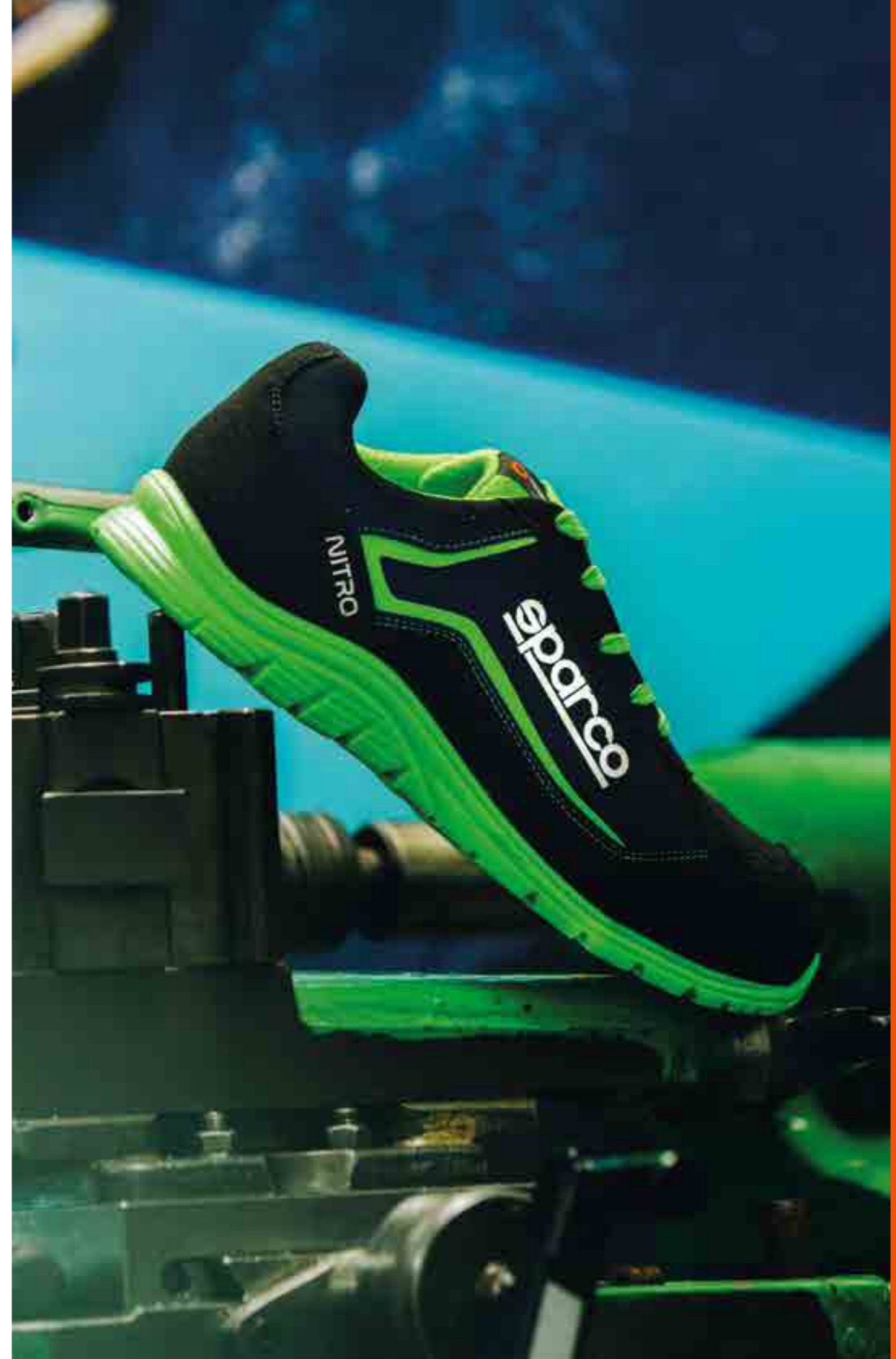
PLANTILLA EXTRAÍBLE:
antiestática en PU
termoformada ergonómicamente.

PLANTILLA ANTI PERFORACIÓN:
hecha de fibra textil. "perforazione-zero".

PUNTERA:
en composite no magnético,
aislante, resistente a 200J.

SUELA:
PU de densidad única con
absorción de energía en el talón.

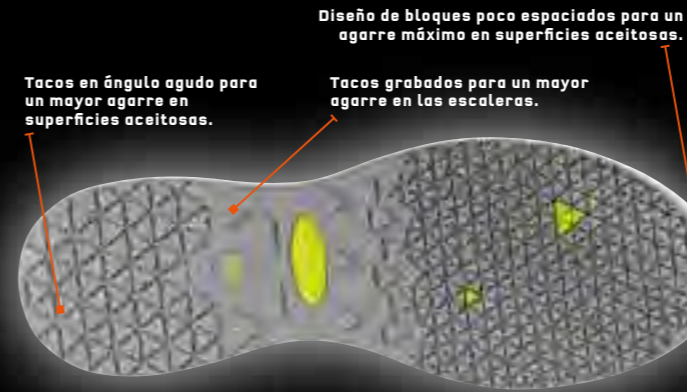
TALLAS:
36-48



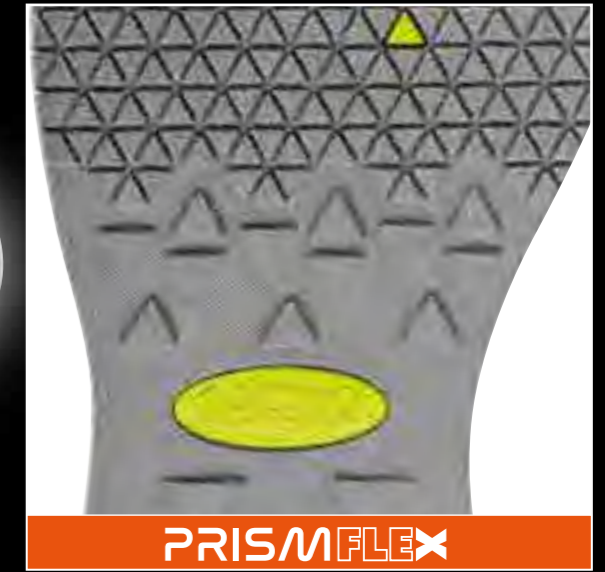


CALZADO DE SEGURIDAD EN TEJIDO JACQUARD TRANSPIRABLE Y REFUERZO EN PU QUE CUBRE LA PUNTERA, IDEAL PARA USO EN INTERIORES.

CE EN ISO 20345:2011



SUELA INTERMEDIA DE EVA SUPERLIGERA Y SUELA INFERIOR EN GOMA NITRILICA; CON ABSORCIÓN DE ENERGÍA EN EL TALÓN.



PRISMFLEX

NURBURG ESD S1P SRC

07526..NRGF



NEW



€ 60.00 IVA NO INCLUIDO

EMPEINE: tejido jacquard ultratranspirable con refuerzo de PU que recubre la puntera.

REVESTIMIENTO INTERIOR: tejido transpirable microperforado 3D.

PLANTILLA EXTRAÍBLE: antiestática en PU termoformada ergonómicamente.

PLANTILLA ANTI PERFORACIÓN: hecha de fibra textil. "perforazione-zero".

PUNTERA: en composite no magnético, aislante, resistente a 200J.

SUELA: entre suela de EVA y suela inferior en Goma Nitrilica con módulo de absorción en la zona del talón.

TALLAS: 35-46

ADELAIDE S1P SRC

07526..NRVF



€ 60.00 IVA NO INCLUIDO

EMPEINE: tejido jacquard ultratranspirable con refuerzo de PU que recubre la puntera.

REVESTIMIENTO INTERIOR: tejido transpirable microperforado 3D.

PLANTILLA EXTRAÍBLE: antiestática en PU termoformada ergonómicamente.

PLANTILLA ANTI PERFORACIÓN: hecha de fibra textil. "perforazione-zero".

PUNTERA: en composite no magnético, aislante, resistente a 200J.

SUELA: entre suela de EVA y suela inferior en Goma Nitrilica con módulo de absorción en la zona del talón.

TALLAS: 35-46

RICARD S1P SRC

07526..NRAZ



€ 60.00 IVA NO INCLUIDO

EMPEINE: tejido jacquard ultratranspirable con refuerzo de PU que recubre la puntera.

REVESTIMIENTO INTERIOR: tejido transpirable microperforado 3D.

PLANTILLA EXTRAÍBLE: antiestática en PU termoformada ergonómicamente.

PLANTILLA ANTI PERFORACIÓN: hecha de fibra textil. "perforazione-zero".

PUNTERA: en composite no magnético, aislante, resistente a 200J.

SUELA: entre suela de EVA y suela inferior en Goma Nitrilica con módulo de absorción en la zona del talón.

TALLAS: 35-46

ALBERT S1P SRC

07526..NRRS



€ 60.00 IVA NO INCLUIDO

EMPEINE: tejido jacquard ultratranspirable con refuerzo de PU que recubre la puntera.

REVESTIMIENTO INTERIOR: tejido transpirable microperforado 3D.

PLANTILLA EXTRAÍBLE: antiestática en PU termoformada ergonómicamente.

PLANTILLA ANTI PERFORACIÓN: hecha de fibra textil. "perforazione-zero".

PUNTERA: en composite no magnético, aislante, resistente a 200J.

SUELA: entre suela de EVA y suela inferior en Goma Nitrilica con módulo de absorción en la zona del talón.

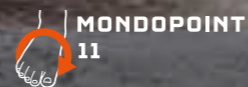
TALLAS: 35-46

NEW LÍNEA ALLROAD LINGA

CALZADO DE SEGURIDAD EN PIEL NOBUCK Y PIEL VELOUR IMPERMEABLE DE ALTA CALIDAD, CON COLLARÍN DE NYLON. ENTRESUELA DE PHYLON CON FONDO DE GOMA HRO CROSSGRIP. LIGERO, DE ALTA CALIDAD Y DURADERO, IDEAL PARA USO EN INTERIORES Y EXTERIORES.



EN ISO 20345:2011



SUELA SUPERLIGERA CON SUELA INTERMEDIA DE PHYLON * Y SUELA INFERIOR DE GOMA CROSSGRIP. PRESENTA UNA DISEÑO IDEAL PARA UNA MÁXIMA ADHERENCIA Y ESTABILIZACIÓN EN SUPERFICIES GRAVOSAS, LODOSAS Y NEVADAS. LIGERO Y CÓMODO, ABSORBE VIBRACIONES Y PREVIENE DAÑOS A LAS EXTREMIDADES INFERIORES Y LA COLUMNA VERTEBRAL.

* phylon es un material sintético ligero y duradero fabricado con espuma EVA obtenido por inyección de aire comprimido.

ROC ESD S3 SRC HRO

07528..TAGI



NEW

€ 84.00 IVA NO INCLUIDO

EMPEINE: en nobuck y piel velour hidro repelente. Collarín de nylon.
REVESTIMIENTO INTERIOR: Tejido 3D microperforado del alta transpirabilidad.
PLANTILLA EXTRAÍBLE: antiestática en PU termoformado ergonómico.
PLANTILLA ANTI PERFORACIÓN: hecha de fibra textil. "perforazione-zero".
PUNTERA: en composite no magnético, aislante, resistente a 200J.
SUELA: Phylon + HRO en goma nitrilica con absorción de energía en el talón.
TALLAS: 38-48

STONE ESD S3 SRC HRO

07529..TAGI



NEW

€ 89.00 IVA NO INCLUIDO

EMPEINE: en nobuck y piel velour hidro repelente. Collarín de nylon.
REVESTIMIENTO INTERIOR: Tejido 3D microperforado del alta transpirabilidad.
PLANTILLA EXTRAÍBLE: antiestática en PU termoformado ergonómico.
PLANTILLA ANTI PERFORACIÓN: hecha de fibra textil. "perforazione-zero".
PUNTERA: en composite no magnético, aislante, resistente a 200J.
SUELA: Phylon + HRO en goma nitrilica con absorción de energía en el talón.
TALLAS: 38-48

BAKU S3 SRC

07528..NRVF



€ 81.00 IVA NO INCLUIDO

EMPEINE:
en nylon y microfibra repelente al agua.

REVESTIMIENTO INTERIOR:
tejido transpirable microperforado 3D.

PLANTILLA EXTRAÍBLE:
en PU, Termo-formada,
ergonómica y antiestática.

PLANTILLA ANTI PERFORACIÓN:
hecha de fibra textil. "perforazione-zero".

PUNTERA:
en composite no magnético,
aislante, resistente
a 200J.

SUELA:
phylon + goma nitrilica
con absorción de energía en el talón.

TALLAS:
38-48

LEAP ESD S3 SRC HRO

07529..GSVF



NEW

€ 89.00 IVA NO INCLUIDO

EMPEINE:
en nobuck y piel velour hidró repelente.
Collarín de nylon.

REVESTIMIENTO INTERIOR:
Tejido 3D microperforado
del alta transpirabilidad.

PLANTILLA EXTRAÍBLE:
antiestática en PU termoformado ergonómico.

PLANTILLA ANTI PERFORACIÓN:
hecha de fibra textil.
"perforazione-zero".

PUNTERA:
en composite no magnético,
aislante, resistente a 200J.

SUELA:
Phylon + HRO en goma nitrilica
con absorción de energía en el talón.

TALLAS:
38-48

SOCHI S3 SRC

07528..BMGF



€ 81.00 IVA NO INCLUIDO

EMPEINE:
en nylon y microfibra repelente al agua.

REVESTIMIENTO INTERIOR:
tejido transpirable microperforado 3D.

PLANTILLA EXTRAÍBLE:
en PU, Termo-formada,
ergonómica y antiestática.

PLANTILLA ANTI PERFORACIÓN:
hecha de fibra textil. "perforazione-zero".

PUNTERA:
en composite no magnético,
aislante, resistente
a 200J.

SUELA:
phylon + goma
con absorción de energía en el talón.

TALLAS:
38-48

MOTEGI ESD S3 SRC HRO

07529..NRGF



€ 85.00 IVA NO INCLUIDO

EMPEINE:
en nylon y microfibra repelente al agua.

REVESTIMIENTO INTERIOR:
tejido transpirable microperforado 3D.

PLANTILLA EXTRAÍBLE:
en PU, Termo-formada,
ergonómica y antiestática.

PLANTILLA ANTI PERFORACIÓN:
hecha de fibra textil. "perforazione-zero".

PUNTERA:
en composite no magnético,
aislante, resistente
a 200J.

SUELA:
phylon + goma
con absorción de energía en el talón.

TALLAS:
38-48

STIRIA S3 SRC

07528..NRNR



€ 81.00 IVA NO INCLUIDO

EMPEINE:
en nylon y microfibra repelente al agua.

REVESTIMIENTO INTERIOR:
tejido transpirable microperforado 3D.

PLANTILLA EXTRAÍBLE:
en PU, Termo-formada,
ergonómica y antiestática.

PLANTILLA ANTI PERFORACIÓN:
hecha de fibra textil. "perforazione-zero".

PUNTERA:
en composite no magnético,
aislante, resistente
a 200J.

SUELA:
phylon + goma
con absorción de energía en el talón.

TALLAS:
38-48

OKAYAMA S3 SRC

07529..NRNR



€ 85.00 IVA NO INCLUIDO

EMPEINE:
en nylon y microfibra repelente al agua.

REVESTIMIENTO INTERIOR:
tejido transpirable microperforado 3D.

PLANTILLA EXTRAÍBLE:
en PU, Termo-formada,
ergonómica y antiestática.

PLANTILLA ANTI PERFORACIÓN:
hecha de fibra textil. "perforazione-zero".

PUNTERA:
en composite no magnético,
aislante, resistente
a 200J.

SUELA:
phylon + goma
con absorción de energía en el talón.

TALLAS:
38-48

LÍNEA ARCTIC

BOTA DE SEGURIDAD CON MEMBRANA DRS RESISTENTE AL AGUA (DRY RESPIRATION SYSTEM), EXTERIOR EN MICROFIBRA TÉCNICA HIDROREPELENTE E INSERTOS MICROINYECTADOS. RESISTENTE Y TRANSPIRABLE, IDEAL EN AMBIENTES PARTICULARMENTE HÚMEDOS O MOJADOS.



Perfiles grabados para un mejor agarre en escaleras.



Módulo antifatiga para aumentar la absorción de energía.

Tacos autolimpiantes.



DYNATECH

SUELA DE POLIURETANO BI-DENSIDAD CON ABSORCIÓN DE ENERGÍA EN EL TALÓN.

EN ISO 20345:2011



ARCTIC S3 WR SRC

07533..NRAZ



€ 80.00 IVA NO INCLUIDO

- EMPEINE:**
en microfibra del alta calidad repelente al agua. Detalles microinyectados y especial membrana DRS WATER RESISTENT.
- REVESTIMIENTO INTERIOR:**
tejido transpirable microperforado 3D.
- PLANTILLA EXTRAÍBLE:**
antiestática en PU.
- PLANTILLA ANTI PERFORACIÓN:**
hecha de fibra textil. "perforazione-zero".
- PUNTERA:**
fibra de vidrio, no magnética, aislante, resistente a 200J.
- SUELA:**
PU dual density con absorción de energía en el talón.
- TALLAS:**
36-47

Calzado diseñado para todas aquellas personas que han de trabajar en entornos húmedos o mojados. De hecho, los calzados con protección WR están fabricados con materiales y técnicas que evitan la entrada de agua al tiempo que garantizan una excelente transpirabilidad e impermeabilidad y, por lo tanto, proporcionan un gran confort en el uso.



PRUEBA DE PASOS
(según EN ISO 20345: 2011)
1000 pasos (aproximadamente 20 min.) en una balsa con 3 cm de agua, la superficie interna húmeda debe ser $\leq 3 \text{ cm}^2$.

MEMBRANA DRS BY SPARCO TEAMWORK (DRY RESPIRATION SYSTEM):

La membrana especial DRS de SPARCO TEAMWORK asegura la máxima transpirabilidad y comodidad al tiempo que evita que el agua penetre en el empeine, dejando los pies siempre secos y protegidos.

Fabricada con un material especial con porosidad microscópica, se presenta como un calcetín invisible que mantiene el pie seco y térmicamente estable, tanto en condiciones de calor como de frío, garantizando así un clima térmico ideal en los pies.



CALZADO DE **SEGURIDAD**
DE DERIVACIÓN DEL MUNDO DEL
RACING FABRICACIÓN EN CUERO LISO
Y ANTE O NOBUCK.
ELEGANTE, CÓMODO Y RESISTENTE,
IDEAL PARA USO EN EXTERIOR.

EN ISO 20345:2011



SUELA DEPORTIVA DE DERIVACIÓN DE MOTORSPORT CON EXCELENTES PROPIEDADES TÉCNICAS Y ANTIDESLIZANTES, GRACIAS A LAS ESTRIAS Y TACOS DISEÑADOS PARA UNA MEJOR FLEXIÓN TRANSVERSAL Y LONGITUDINAL. EL DISEÑO ESPECIAL DE LA SUELA, FAVORECE LA FLEXIÓN NATURAL DEL PIE AL CAMINAR Y CONTRIBUYE A REDUCIR EL ESTRÉS EN LAS EXTREMIDADES INFERIORES Y EN LA COLUMNA VERTEBRAL.



DONINGTON S3 SRC

07516..RSNR



€ 88.00 IVA NO INCLUIDO

EMPEINE:

en piel nobuck y aplicaciones de piel velour repelente al agua con aplicación de microfibras en el talón anti abrasión.

REVESTIMIENTO INTERIOR:

tejido transpirable microperforado 3D.

PLANTILLA EXTRAÍBLE:

En PU, Termo-formada, ergonómica y antiestática.

PLANTILLA ANTI PERFORACIÓN:

hecha de fibra textil. "perforazione-zero".

PUNTERA:

en composite no magnético, aislante, resistente a 200J.

SUELA:

PU Doble densidad con absorción de energía en el talón.

TALLAS:

38-48

BRUCE S3 SRC

07515..RSNR



€ 92.00 IVA NO INCLUIDO

EMPEINE:

en piel lisa, nobuck y piel velour repelente al agua, lengüeta en suave nylon e inserciones en microfibras anti abrasión.

REVESTIMIENTO INTERIOR:

tejido transpirable microperforado 3D.

PLANTILLA EXTRAÍBLE:

En PU, Termo-formada, ergonómica y antiestática.

PLANTILLA ANTI PERFORACIÓN:

hecha de fibra textil. "perforazione-zero".

PUNTERA:

en composite no magnético, aislante, resistente a 200J.

SUELA:

PU Doble densidad con absorción de energía en el talón.

TALLAS:

38-48

LOSAIL S3 SRC

07516..NRNR



€ 88.00 IVA NO INCLUIDO

EMPEINE:

de piel velour repelente al agua de alta calidad con inserto en el talón de microfibras anti abrasión.

REVESTIMIENTO INTERIOR:

tejido transpirable microperforado 3D.

PLANTILLA EXTRAÍBLE:

en PU, Termo-formada, ergonómica y antiestática.

PLANTILLA ANTI PERFORACIÓN:

hecha de fibra textil. "perforazione-zero".

PUNTERA:

en composite no magnético, aislante, resistente a 200J.

SUELA:

PU Doble densidad con absorción de energía en el talón.

TALLAS:

38-48

CLAY S3 SRC

07515..NRNR



€ 92.00 IVA NO INCLUIDO

EMPEINE:

en piel lisa, nobuck y piel velour repelente al agua, lengüeta en suave nylon e inserciones en microfibras anti abrasión.

REVESTIMIENTO INTERIOR:

tejido transpirable microperforado 3D.

PLANTILLA EXTRAÍBLE:

en PU, Termo-formada, ergonómica y antiestática.

PLANTILLA ANTI PERFORACIÓN:

hecha de fibra textil. "perforazione-zero".

PUNTERA:

en composite no magnético, aislante, resistente a 200J.

SUELA:

PU Doble densidad con absorción de energía en el talón.

TALLAS:

38-48



CALZADO DE SEGURIDAD EN ESTILO SNEAKERS, CÓMODO Y SE ADAPTA PARA UN USO PROLONGADO EN UN ENTORNO PROFESIONAL O URBANO.



SUELA DEPORTIVA DE DERIVACIÓN DE MOTORSPORT CON EXCELENTE PROPIEDADES TÉCNICAS Y ANTIDESLIZANTES, GRACIAS A LAS ESTRIAS Y TACOS DISEÑADOS PARA UNA MEJOR FLEXIÓN TRANSVERSAL Y LONGITUDINAL. EL DISEÑO ESPECIAL DE LA SUELA, FAVORECE LA FLEXIÓN NATURAL DEL PIE AL CAMINAR Y CONTRIBUYE A REDUCIR EL ESTRÉS EN LAS EXTREMIDADES INFERIORES Y EN LA COLUMNA VERTEBRAL.

CE EN ISO 20345:2011



SARNO S1P SRC

07518..BMGR



€ 80.00 IVA NO INCLUIDO

- EMPEINE:** de nylon con refuerzos en piel velour.
- REVESTIMIENTO INTERIOR:** tejido transpirable microperforado 3D.
- PLANTILLA EXTRAÍBLE:** antiestática en PU termoformada ergonómicamente.
- PLANTILLA ANTI PERFORACIÓN:** hecha de fibra textil. "perforazione-zero".
- PUNTERA:** en composite no magnético, aislante, resistente a 200J.
- SUELA:** PU Doble densidad con absorción de energía en el talón.
- TALLAS:** 38-48

MODENA S3 SRC

07518..NRRS



€ 82.00 IVA NO INCLUIDO

- EMPEINE:** de nylon con refuerzos en piel velour repelente al agua.
- REVESTIMIENTO INTERIOR:** tejido transpirable microperforado 3D.
- PLANTILLA EXTRAÍBLE:** antiestática en PU termoformada ergonómicamente.
- PLANTILLA ANTI PERFORACIÓN:** hecha de fibra textil. "perforazione-zero".
- PUNTERA:** en composite no magnético, aislante, resistente a 200J.
- SUELA:** PU Doble densidad con absorción de energía en el talón.
- TALLAS:** 38-48

LÍNEA CHALLENGE

ZAPATOS DE SEGURIDAD EN NYLON Y PIEL VELOUR. RESISTENTES Y VALIDOS PARA TODO TIPO DE USO (EXTERIOR E INTERIOR).



SUELA DE POLIURETANO BI-DENSIDAD CON ABSORCIÓN DE ENERGÍA EN EL TALÓN.



STREETTECH

HINWIL S1P SRC

07519..NRNR



€ 53.00 IVA NO INCLUIDO

EMPEINE: de piel velour de alta calidad con alta resistencia a la abrasión.
REVESTIMIENTO INTERIOR: tejido transpirable microperforado 3D.
PLANTILLA EXTRAÍBLE: en PU, Termo-formada, ergonómica y antiestática.
PLANTILLA ANTI PERFORACIÓN: hecha de fibra textil. "perforazione-zero".
PUNTERA: en composite no magnético, aislante, resistente a 200J.
SUELA: PU de doble densidad con absorción de la Energía en la zona de tacón.
TALLAS: 36-48

WOKING S1P SRC

07519..NRRS



€ 53.00 IVA NO INCLUIDO

EMPEINE: de piel velour de alta calidad con alta resistencia a la abrasión.
REVESTIMIENTO INTERIOR: tejido transpirable microperforado 3D.
PLANTILLA EXTRAÍBLE: en PU, Termo-formada, ergonómica y antiestática.
PLANTILLA ANTI PERFORACIÓN: hecha de fibra textil. "perforazione-zero".
PUNTERA: en composite no magnético, aislante, resistente a 200J.
SUELA: PU de doble densidad con absorción de la Energía en la zona de tacón.
TALLAS: 36-48

ZELTWEG S3 SRC

07524..NRNR



€ 65.00 IVA NO INCLUIDO

EMPEINE: nylon y Piel Velour repelentes al agua. De alta resistencia a la abrasión.
REVESTIMIENTO INTERIOR: tejido transpirable microperforado 3D.
PLANTILLA EXTRAÍBLE: en PU, Termo-formada, ergonómica y antiestática.
PLANTILLA ANTI PERFORACIÓN: hecha de fibra textil. "perforazione-zero".
PUNTERA: en composite no magnético, aislante, resistente a 200J.
SUELA: PU de doble densidad, con absorción de energía en el talón.
TALLAS: 36-48

LÍNEA LEGEND LUNGA

CALZADO DE SEGURIDAD SUPERLIGERO
 CON **DISEÑO TIPO CALCETIN DEPORTIVO SUPERIOR**, EN TEJIDO
 3D MICRO PERFORADO TRANSPIRABLE CON PROCESAMIENTO HF
 Y REVESTIDO CON PELÍCULA REPELENTE AL AGUA,
 REFUERZOS MICROINYECTADOS
 Y **PUNTERA EN FIBRA DE CARBONO REAL**.
IDEAL PARA USO EN INTERIORES Y EXTERIORES.



EN ISO 20345:2011



**SUELA DE POLIURETANO
 BI-DENSIDAD CON ABSORCIÓN
 DE ENERGÍA EN EL TALÓN.**



**PUNTERA EN
 FIBRA DE CARBONO
 AUTÉNTICA**



SPLITTER ESD S3 SRC

07525..NRRS



EMPEINE:
 Tejido técnico procesado HF y recubierto con lámina repelente al agua e inserciones micro inyectadas. Puntera y talón reforzados con recubrimientos de PU.

REVESTIMIENTO INTERIOR:
 en calcetín de punto transpirable.

PLANTILLA EXTRAÍBLE:
 en PU, Termo-formada, ergonómica y antiestática.

PLANTILLA ANTI PERFORACIÓN:
 hecha de fibra textil. "perforazione-zero".

PUNTERA:
 en fibra de carbono, no magnética, aislante, resistente a 200J.

SUELA:
 PU Doble densidad con absorción de energía en el talón.

TAGLIE:
 38-48



€ 83.00 IVA NO INCLUIDO

SPOILER ESD S3 SRC

07525..NRGR



EMPEINE:
 Tejido técnico procesado HF y recubierto con lámina repelente al agua e inserciones micro inyectadas. Puntera y talón reforzados con recubrimientos de PU.

REVESTIMIENTO INTERIOR:
 en calcetín de punto transpirable.

PLANTILLA EXTRAÍBLE:
 en PU, Termo-formada, ergonómica y antiestática.

PLANTILLA ANTI PERFORACIÓN:
 hecha de fibra textil. "perforazione-zero".

PUNTERA:
 en fibra de carbono, no magnética, aislante, resistente a 200J.

SUELA:
 PU Doble densidad con absorción de energía en el talón.

TAGLIE:
 38-48



€ 83.00 IVA NO INCLUIDO

FLAP ESD S1P SRC**07525..BMAF**

EMPEINE:
En malla de punto 3D procesada por alta frecuencia con alto nivel de transpiración. Diseño con inserciones micro inyectadas. Puntera y talón reforzados con recubrimientos de PU.

REVESTIMIENTO INTERIOR:
en calcetín de punto transpirable.

PLANTILLA EXTRAÍBLE:
en PU, Termo-formada, ergonómica y antiestática.

PLANTILLA ANTI PERFORACIÓN:
hecha de fibra textil. "perforazione-zero".

PUNTERA:
en fibra de carbono, no magnética, aislante, resistente a 200J.

SUELA:
PU Doble densidad con absorción de energía en el talón.

TAGLIE:
38-48



€ 78.00 IVA NO INCLUIDO

WING ESD S1P SRC**07525..NRAZ**

EMPEINE:
En malla de punto 3D procesada por alta frecuencia con alto nivel de transpiración. Diseño con inserciones micro inyectadas. Puntera y talón reforzados con recubrimientos de PU.

REVESTIMIENTO INTERIOR:
en calcetín de punto transpirable.

PLANTILLA EXTRAÍBLE:
en PU, Termo-formada, ergonómica y antiestática.

PLANTILLA ANTI PERFORACIÓN:
hecha de fibra textil. "perforazione-zero".

PUNTERA:
en fibra de carbono, no magnética, aislante, resistente a 200J.

SUELA:
PU Doble densidad con absorción de energía en el talón.

TAGLIE:
38-48



€ 78.00 IVA NO INCLUIDO

HALO ESD S1P SRC**07525..NRVF**

EMPEINE:
En malla de punto 3D procesada por alta frecuencia con alto nivel de transpiración. Diseño con inserciones micro inyectadas. Puntera y talón reforzados con recubrimientos de PU.

REVESTIMIENTO INTERIOR:
en calcetín de punto transpirable.

PLANTILLA EXTRAÍBLE:
en PU, Termo-formada, ergonómica y antiestática.

PLANTILLA ANTI PERFORACIÓN:
hecha de fibra textil. "perforazione-zero".

PUNTERA:
en fibra de carbono, no magnética, aislante, resistente a 200J.

SUELA:
PU Doble densidad con absorción de energía en el talón.

TAGLIE:
38-48



€ 78.00 IVA NO INCLUIDO



LÍNEA TORQUE

CALZADO OCUPACIONAL SUPERLIGERO, FLEXIBLE Y TRANSPIRABLE. DISEÑADO PARA TRABAJOS DONDE EL ANÁLISIS DE RIESGOS LABORALES **NO EXIJA EL USO DE CALZADO CON PUNTERA Y PLANTILLA ANTI PERFORACIÓN**, ESTE CALZADO PROPORCIONA AL USUARIO UN MÁXIMO CONFORT, **RESPETANDO LOS REQUISITOS DE SEGURIDAD Y SALUD DE LA NORMA EN ISO 20347:2012 - MARCADO CE.**



Perfil laminar para aumentar el agarre.

Perfiles autolimpiantes para aumentar la flexibilidad.

Grabado laminar para mayor resistencia al deslizamiento.

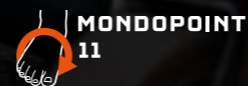


TWIST^{TECH}

SUELA SUPERLIGERA CON ENTRE-SUELA DE PHYLON* Y PISO DE GOMA.

* phylon es un material sintético ligero y duradero fabricado con espuma EVA obtenido por inyección de aire comprimido.

CE EN ISO 20347:2012



ALGARVE 01 SRA

001289..NRRS



€ 89.00 IVA NO INCLUIDO

EMPEINE: tejido técnico microperforado transpirable; con refuerzo micro inyectado sobre la puntera para mayor resistencia a la abrasión segundo par de cordones de combinación de color incluidos.

REVESTIMIENTO INTERIOR: tejido transpirable microperforado 3D.

SUELA: suela intermedia de Phylon y suela inferior en goma nitrílica.

PLANTILLA: espuma viscoelástica transpirable.

TALLAS: 37-47

DURANGO 01 SRA

001289..NRAZ



€ 89.00 IVA NO INCLUIDO

EMPEINE: tejido técnico microperforado transpirable; con refuerzo micro inyectado sobre la puntera para mayor resistencia a la abrasión segundo par de cordones de combinación de color incluidos.

REVESTIMIENTO INTERIOR: tejido transpirable microperforado 3D.

SUELA: suela intermedia de Phylon y suela inferior en goma nitrílica.

PLANTILLA: espuma viscoelástica transpirable.

TALLAS: 37-47

CHARADE 01 SRA

001289..BMAF



€ 89.00 IVA NO INCLUIDO

EMPEINE:
tejido técnico microperforado transpirable;
con refuerzo micro inyectado sobre
la puntera para mayor resistencia a la abrasión
segundo par de cordones de combinación
de color incluidos.

REVESTIMIENTO INTERIOR:
tejido transpirable microperforado 3D.

SUELA:
suela intermedia de Phylon y suela
inferior en goma nitrílica.

PLANTILLA:
espuma viscoelástica transpirable.

TALLAS:
37-47

PALMA 01 SRA

001289..NRNR



€ 89.00 IVA NO INCLUIDO

EMPEINE:
tejido técnico microperforado transpirable;
con refuerzo micro inyectado sobre
la puntera para mayor resistencia a la abrasión
segundo par de cordones de combinación
de color incluidos.

REVESTIMIENTO INTERIOR:
tejido transpirable microperforado 3D.

SUELA:
suela intermedia de Phylon y suela
inferior en goma nitrílica.

PLANTILLA:
espuma viscoelástica transpirable.

TALLAS:
37-47

BOAVISTA 01 SRA

001289..NRGF



€ 89.00 IVA NO INCLUIDO

EMPEINE:
tejido técnico microperforado transpirable;
con refuerzo micro inyectado sobre
la puntera para mayor resistencia a la abrasión
segundo par de cordones de combinación
de color incluidos.

REVESTIMIENTO INTERIOR:
tejido transpirable microperforado 3D.

SUELA:
suela intermedia de Phylon y suela
inferior en goma nitrílica.

PLANTILLA:
espuma viscoelástica transpirable.

TALLAS:
37-47



LÍNEA TORQUE MARTINI RACING LUNGA

CALZADO OCUPACIONAL SUPERLIGERO, FLEXIBLE Y TRANSPIRABLE.
LINEA MARTINI RACING. DISEÑADO PARA TRABAJOS DONDE EL ANALISIS DE RIESGOS LABORALES NO EXIJA EL USO DE CALZADO CON PUNTERA Y PLANTILLA ANTI PERFORACIÓN, ESTE CALZADO PROPORCIONA AL USUARIO UN MÁXIMO CONFORT RESPETANDO LOS REQUISITOS DE SEGURIDAD Y SALUD DE LA NORMA EN ISO 20347:2012 - MARCADO CE.



Perfiles autolimpiantes para aumentar la flexibilidad.

Perfil laminar para aumentar el agarre.

Grabado laminar para mayor resistencia al deslizamiento.

SUELA SUPERLIGERA CON ENTRE-SUELA DE PHYLON* Y PISO DE GOMA.

* Phylon es un material sintético ligero y duradero fabricado con espuma EVA obtenido por inyección de aire comprimido.

CE EN ISO 20347:2012



MIKI 01 SRA

01289MR..BM



€ 95.00 IVA NO INCLUIDO

EMPEINE: tejido técnico microperforado transpirable; con refuerzo micro inyectado sobre la puntera para mayor resistencia a la abrasión segundo par de cordones de combinación de color incluidos.

REVESTIMIENTO INTERIOR: tejido transpirable microperforado 3D.

SUELA: suela intermedia de Phylon y suela inferior en goma nitrílica.

PLANTILLA: espuma viscoelástica transpirable.

TALLAS: 37-47

S-RUN MARTINI RACING

0012A5MR..BM



ESPECIFICACIONES: Calzado deportivo con empeine en material Mesh transpirable con diseño 3D de refuerzo y con diseño especial de la línea Martini Racing. Plantilla interna de gran confort y anti bacterias.

COMPOSICIÓN: Suela de EVA + goma ultraligera con zona de absorción de impactos.

TALLAS: 36 - 48

€ 91.00

IVA NO INCLUIDO



VESTUARIU LABORA
VESTUARIO LABORAL
VESTUARIU LABORA

NEW **VERTIADIN**
TECH SOFT-SHELL
 LABORAL



TECH SOFT-SHELL

02412BMAF..



NEW

(disponible a partir de Abril)

PESO: 330 gr/m²

COMPOSICIÓN:

Exterior 93% poliéster, 7% spandex
 Interior 100% poliéster (forro polar)

TALLAS: XS-XXXL

ESPECIFICACIONES:

- Inserciones con refuerzos en hombros y mangas en material antiabrasión.
- Tiras reflectantes de alta visibilidad en las mangas.
- Capucha con doble ajuste; desmontable y plegable.
- Puños y bajos elásticos.

€ 72.00 IVA NO INCLUIDO

TECH SOFT-SHELL

02412BMAZ..



NEW

(disponible a partir de Abril)

PESO: 330 gr/m²

COMPOSICIÓN:

Exterior 93% poliéster, 7% spandex
 Interior 100% poliéster (forro polar)

TALLAS: XS-XXXL

ESPECIFICACIONES:

- Inserciones con refuerzos en hombros y mangas en material antiabrasión.
- Tiras reflectantes de alta visibilidad en las mangas.
- Capucha con doble ajuste; desmontable y plegable.
- Puños y bajos elásticos.

€ 72.00 IVA NO INCLUIDO

TECH SOFT-SHELL

02412GSGF..



NEW

(disponible a partir de Abril)

PESO: 330 gr/m²

COMPOSICIÓN:

Exterior 93% poliéster, 7% spandex
 Interior 100% poliéster (forro polar)

TALLAS: XS-XXXL

ESPECIFICACIONES:

- Inserciones con refuerzos en hombros y mangas en material antiabrasión.
- Tiras reflectantes de alta visibilidad en las mangas.
- Capucha con doble ajuste; desmontable y plegable.
- Puños y bajos elásticos.

€ 72.00 IVA NO INCLUIDO

TECH SOFT-SHELL

02412NRGS..



NEW

(disponible a partir de Abril)

PESO: 330 gr/m²

COMPOSICIÓN:

Exterior 93% poliéster, 7% spandex
 Interior 100% poliéster (forro polar)

TALLAS: XS-XXXL

ESPECIFICACIONES:

- Inserciones con refuerzos en hombros y mangas en material antiabrasión.
- Tiras reflectantes de alta visibilidad en las mangas.
- Capucha con doble ajuste; desmontable y plegable.
- Puños y bajos elásticos.

€ 72.00 IVA NO INCLUIDO

NEW

VESTITARIO
LABORAL

TECH LIGHT-SHELL



TECH
LIGHT-SHELL

02413BMAF..



NEW

CHAQUETA CORTA VIENTO

PESO: 240 gr/m²

COMPOSICIÓN: 90% nylon - 10% spandex

TALLAS: XS-XXXL

ESPECIFICACIONES:

- Mangas reforzadas con inserciones antiabrasión y tiras reflectantes de alta visibilidad.
- Cremallera central revestida e impermeable.
- Bolsillo con cierre de cremallera y tirador de alta visibilidad en la manga izquierda.

€ 62.00 IVA NO INCLUIDO

TECH
LIGHT-SHELL

02413BMAZ..



NEW

CHAQUETA CORTA VIENTO

PESO: 240 gr/m²

COMPOSICIÓN: 90% nylon - 10% spandex

TALLAS: XS-XXXL

ESPECIFICACIONES:

- Mangas reforzadas con inserciones antiabrasión y tiras reflectantes de alta visibilidad.
- Cremallera central revestida e impermeable.
- Bolsillo con cierre de cremallera y tirador de alta visibilidad en la manga izquierda.

€ 62.00 IVA NO INCLUIDO

TECH
LIGHT-SHELL

02413GSGF..



NEW

CHAQUETA CORTA VIENTO

PESO: 240 gr/m²

COMPOSICIÓN: 90% nylon - 10% spandex

TALLAS: XS-XXXL

ESPECIFICACIONES:

- Mangas reforzadas con inserciones antiabrasión y tiras reflectantes de alta visibilidad.
- Cremallera central revestida e impermeable.
- Bolsillo con cierre de cremallera y tirador de alta visibilidad en la manga izquierda.

€ 62.00 IVA NO INCLUIDO

TECH
LIGHT-SHELL

02413NRGS..



NEW

CHAQUETA CORTA VIENTO

PESO: 240 gr/m²

COMPOSICIÓN: 90% nylon - 10% spandex

TALLAS: XS-XXXL

ESPECIFICACIONES:

- Mangas reforzadas con inserciones antiabrasión y tiras reflectantes de alta visibilidad.
- Cremallera central revestida e impermeable.
- Bolsillo con cierre de cremallera y tirador de alta visibilidad en la manga izquierda.

€ 62.00 IVA NO INCLUIDO

NEW **VESTITUARIO**
TECH LIGHT VEST
 LABORAL



**TECH
LIGHT VEST**

02419BMAF..



NEW

(disponible a partir de Abril)

CHALECO TÉCNICO

PESO: 240 gr/m²

COMPOSICIÓN: 90% algodón - 10% spandex

TALLAS: XS-XXXL

ESPECIFICACIONES:

- Inserciones con tejido anti abrasión de refuerzo en hombros.
- Cremallera central revestida e impermeable.
- Tiras reflectantes de alta visibilidad en la espalda.

€ 49.00 IVA NO INCLUIDO

**TECH
LIGHT VEST**

02419BMAZ..



NEW

(disponible a partir de Abril)

CHALECO TÉCNICO

PESO: 240 gr/m²

COMPOSICIÓN: 90% algodón - 10% spandex

TALLAS: XS-XXXL

ESPECIFICACIONES:

- Inserciones con tejido anti abrasión de refuerzo en hombros.
- Cremallera central revestida e impermeable.
- Tiras reflectantes de alta visibilidad en la espalda.

€ 49.00 IVA NO INCLUIDO

**TECH
LIGHT VEST**

02419GSGF..



NEW

(disponible a partir de Abril)

CHALECO TÉCNICO

PESO: 240 gr/m²

COMPOSICIÓN: 90% algodón - 10% spandex

TALLAS: XS-XXXL

ESPECIFICACIONES:

- Inserciones con tejido anti abrasión de refuerzo en hombros.
- Cremallera central revestida e impermeable.
- Tiras reflectantes de alta visibilidad en la espalda.

€ 49.00 IVA NO INCLUIDO

**TECH
LIGHT VEST**

02419NRGS..



NEW

(disponible a partir de Abril)

CHALECO TÉCNICO

PESO: 240 gr/m²

COMPOSICIÓN: 90% algodón - 10% spandex

TALLAS: XS-XXXL

ESPECIFICACIONES:

- Inserciones con tejido anti abrasión de refuerzo en hombros.
- Cremallera central revestida e impermeable.
- Tiras reflectantes de alta visibilidad en la espalda.

€ 49.00 IVA NO INCLUIDO

NEW **VESTUARIO
TECH HOODED FULL ZIP
LABORAL**



**TECH HOODED
FULL ZIP**

02414BMAF..



NEW

(disponible a partir de Abril)

SUDADERA TÉCNICA

PESO: 280 gr/m²

COMPOSICIÓN: 80% algodón - 20% poliéster

TALLAS: XS-XXXL

ESPECIFICACIONES:

- Mangas reforzadas con inserciones antiabrasión con tiras reflectantes de alta visibilidad.
- Zonas de refuerzo en los hombros.
- Capucha ajustable integrada; interior en color a contraste.

€ 57.00 IVA NO INCLUIDO

**TECH HOODED
FULL ZIP**

02414BMAZ..



NEW

(disponible a partir de Abril)

SUDADERA TÉCNICA

PESO: 280 gr/m²

COMPOSICIÓN: 80% algodón - 20% poliéster

TALLAS: XS-XXXL

ESPECIFICACIONES:

- Mangas reforzadas con inserciones antiabrasión con tiras reflectantes de alta visibilidad.
- Zonas de refuerzo en los hombros.
- Capucha ajustable integrada; interior en color a contraste.

€ 57.00 IVA NO INCLUIDO

**TECH HOODED
FULL ZIP**

02414GSGF..



NEW

(disponible a partir de Abril)

SUDADERA TÉCNICA

PESO: 280 gr/m²

COMPOSICIÓN: 80% algodón - 20% poliéster

TALLAS: XS-XXXL

ESPECIFICACIONES:

- Mangas reforzadas con inserciones antiabrasión con tiras reflectantes de alta visibilidad.
- Zonas de refuerzo en los hombros.
- Capucha ajustable integrada; interior en color a contraste.

€ 57.00 IVA NO INCLUIDO

**TECH HOODED
FULL ZIP**

02414NRGS..



NEW

(disponible a partir de Abril)

SUDADERA TÉCNICA

PESO: 280 gr/m²

COMPOSICIÓN: 80% algodón - 20% poliéster

TALLAS: XS-XXXL

ESPECIFICACIONES:

- Mangas reforzadas con inserciones antiabrasión con tiras reflectantes de alta visibilidad.
- Zonas de refuerzo en los hombros.
- Capucha ajustable integrada; interior en color a contraste.

€ 57.00 IVA NO INCLUIDO

NEW **VESTUARIO
TECH TROUSERS**
LABORAL



TECH
TROUSERS

02417BMAF..



NEW

(disponible a partir de Abril)

PANTALÓN TÉCNICO

PESO: 240 gr/m²

COMPOSICIÓN: 90% nylon - 10% spandex

TALLAS: XS-XXXL

ESPECIFICACIONES:

- Inserciones de refuerzo en las rodillas con material antiabrasión.
- Cierre con cremallera y botón.
- Bolsillo lateral interior oculto con cierre de cremallera.

€ 59.00 IVA NO INCLUIDO

TECH
TROUSERS

02417NRAZ..



NEW

(disponible a partir de Abril)

PANTALÓN TÉCNICO

PESO: 240 gr/m²

COMPOSICIÓN: 90% nylon - 10% spandex

TALLAS: XS-XXXL

ESPECIFICACIONES:

- Inserciones de refuerzo en las rodillas con material antiabrasión.
- Cierre con cremallera y botón.
- Bolsillo lateral interior oculto con cierre de cremallera.

€ 59.00 IVA NO INCLUIDO

TECH
TROUSERS

02417GSGF..



NEW

(disponible a partir de Abril)

PANTALÓN TÉCNICO

PESO: 240 gr/m²

COMPOSICIÓN: 90% nylon - 10% spandex

TALLAS: XS-XXXL

ESPECIFICACIONES:

- Inserciones de refuerzo en las rodillas con material antiabrasión.
- Cierre con cremallera y botón.
- Bolsillo lateral interior oculto con cierre de cremallera.

€ 59.00 IVA NO INCLUIDO

TECH
TROUSERS

02417NRGS..



NEW

(disponible a partir de Abril)

PANTALÓN TÉCNICO

PESO: 240 gr/m²

COMPOSICIÓN: 90% nylon - 10% spandex

TALLAS: XS-XXXL

ESPECIFICACIONES:

- Inserciones de refuerzo en las rodillas con material antiabrasión.
- Cierre con cremallera y botón.
- Bolsillo lateral interior oculto con cierre de cremallera.

€ 59.00 IVA NO INCLUIDO

NEW **VESTUARIO
TECH SHORTS**
LABORAL



**TECH
SHORTS**

02418BMAF..



NEW

(disponible a partir de Abril)

BERMUDA

PESO: 240 gr/m²

COMPOSICIÓN: 90% nylon - 10% spandex

TALLAS: XS-XXXL

ESPECIFICACIONES:

- Cierre con cremallera y botón.
- Bolsillo lateral interior oculto con cierre de cremallera.
- Anillo porta acreditación en la trabilla del cinturón frente izquierdo.
- Tiras reflectantes de alta visibilidad.

€ 49.00 IVA NO INCLUIDO

**TECH
SHORTS**

02418NRAZ..



NEW

(disponible a partir de Abril)

BERMUDA

PESO: 240 gr/m²

COMPOSICIÓN: 90% nylon - 10% spandex

TALLAS: XS-XXXL

ESPECIFICACIONES:

- Cierre con cremallera y botón.
- Bolsillo lateral interior oculto con cierre de cremallera.
- Anillo porta acreditación en la trabilla del cinturón frente izquierdo.
- Tiras reflectantes de alta visibilidad.

€ 49.00 IVA NO INCLUIDO

**TECH
SHORTS**

02418GSGF..



NEW

(disponible a partir de Abril)

BERMUDA

PESO: 240 gr/m²

COMPOSICIÓN: 90% nylon - 10% spandex

TALLAS: XS-XXXL

ESPECIFICACIONES:

- Cierre con cremallera y botón.
- Bolsillo lateral interior oculto con cierre de cremallera.
- Anillo porta acreditación en la trabilla del cinturón frente izquierdo.
- Tiras reflectantes de alta visibilidad.

€ 49.00 IVA NO INCLUIDO

**TECH
SHORTS**

02418NRGS..



NEW

(disponible a partir de Abril)

BERMUDA

PESO: 240 gr/m²

COMPOSICIÓN: 90% nylon - 10% spandex

TALLAS: XS-XXXL

ESPECIFICACIONES:

- Cierre con cremallera y botón.
- Bolsillo lateral interior oculto con cierre de cremallera.
- Anillo porta acreditación en la trabilla del cinturón frente izquierdo.
- Tiras reflectantes de alta visibilidad.

€ 49.00 IVA NO INCLUIDO



TECH POLO

02415BMAF..



NEW

(disponible a partir de Abril)

POLO TÉCNICO**PESO:** 180 gr/m²**COMPOSICIÓN:** 65% algodón,
35% polyester efecto piqué.**TALLAS:** XS - XXXL**ESPECIFICACIONES:**

- Zonas reflectantes de alta visibilidad en las mangas.
- Hombros reforzados.
- Inserciones a contraste en mangas y cuello.

€ 24.00 IVA NO INCLUIDO

TECH POLO

02415BMAZ..



NEW

(disponible a partir de Abril)

POLO TÉCNICO**PESO:** 180 gr/m²**COMPOSICIÓN:** 65% algodón,
35% polyester efecto piqué.**TALLAS:** XS - XXXL**ESPECIFICACIONES:**

- Zonas reflectantes de alta visibilidad en las mangas.
- Hombros reforzados.
- Inserciones a contraste en mangas y cuello.

€ 24.00 IVA NO INCLUIDO

TECH POLO

02415NRGS..



NEW

(disponible a partir de Abril)

POLO TÉCNICO**PESO:** 180 gr/m²**COMPOSICIÓN:** 65% algodón,
35% polyester efecto piqué.**TALLAS:** XS - XXXL**ESPECIFICACIONES:**

- Zonas reflectantes de alta visibilidad en las mangas.
- Hombros reforzados.
- Inserciones a contraste en mangas y cuello.

€ 24.00 IVA NO INCLUIDO

TECH POLO

02415GSGF..



NEW

(disponible a partir de Abril)

POLO TÉCNICO**PESO:** 180 gr/m²**COMPOSICIÓN:** 65% algodón,
35% polyester efecto piqué.**TALLAS:** XS - XXXL**ESPECIFICACIONES:**

- Zonas reflectantes de alta visibilidad en las mangas.
- Hombros reforzados.
- Inserciones a contraste en mangas y cuello.

€ 24.00 IVA NO INCLUIDO

NEW

VESTITARIO TECH T-SHIRT LABORAL



TECH T-SHIRT

02416BMAF..



NEW

CAMISETA TÉCNICA

PESO: 170 gr/m²COMPOSICIÓN: 50% algodón,
50% polyester efecto piqué

TALLAS: XS - XXXL

ESPECIFICACIONES:

- Zonas reflectantes de alta visibilidad en las mangas.
- Hombros reforzados.
- Inserciones a contraste en mangas y cuello.

€ 17.00 IVA NO INCLUIDO

TECH T-SHIRT

02416BMAZ..



NEW

CAMISETA TÉCNICA

PESO: 170 gr/m²COMPOSICIÓN: 50% algodón,
50% polyester efecto piqué

TALLAS: XS - XXXL

ESPECIFICACIONES:

- Zonas reflectantes de alta visibilidad en las mangas.
- Hombros reforzados.
- Inserciones a contraste en mangas y cuello.

€ 17.00 IVA NO INCLUIDO

TECH T-SHIRT

02416GSGF..



NEW

CAMISETA TÉCNICA

PESO: 170 gr/m²COMPOSICIÓN: 50% algodón,
50% polyester efecto piqué

TALLAS: XS - XXXL

ESPECIFICACIONES:

- Zonas reflectantes de alta visibilidad en las mangas.
- Hombros reforzados.
- Inserciones a contraste en mangas y cuello.

€ 17.00 IVA NO INCLUIDO

TECH T-SHIRT

02416NRGS..



NEW

CAMISETA TÉCNICA

PESO: 170 gr/m²COMPOSICIÓN: 50% algodón,
50% polyester efecto piqué

TALLAS: XS - XXXL

ESPECIFICACIONES:

- Zonas reflectantes de alta visibilidad en las mangas.
- Hombros reforzados.
- Inserciones a contraste en mangas y cuello.

€ 17.00 IVA NO INCLUIDO

CARLOS SAINZ Sr
 2 veces Campeón del Mundo de WRC
 3 veces ganador del DAKAR



WILSON ROYAL

02405AZ..



WINDSTOPPER

PESO: 100 gr/m²

COMPOSICIÓN: 100% poliéster

TALLAS: S - XXXL

ESPECIFICACIONES:

- Tejido de poliéster suave y ligero. Repelente al agua.
- Cremalleras recubiertas con tiradores de goma.
- Puños y parte inferior con elásticos.

€ 39.50 IVA NO INCLUIDO

WILSON NAVY

02405BM..



WINDSTOPPER

PESO: 100 gr/m²

COMPOSICIÓN: 100% poliéster

TALLAS: S - XXXL

ESPECIFICACIONES:

- Tejido de poliéster suave y ligero. Repelente al agua.
- Cremalleras recubiertas con tiradores de goma.
- Puños y parte inferior con elásticos.

€ 39.50 IVA NO INCLUIDO

SEATTLE NAVY

02404BM..



SOFTSHELL

PESO: 270 GR/M²

COMPOSICIÓN: 100% poliéster

TALLAS: S - XXXL

ESPECIFICACIONES:

- Tejido de poliéster suave y ligero, repelente al agua.
- Inserciones laterales transpirables y elásticas.
- Inserciones reforzadas en codos.
- Capucha extraíble.

€ 73.00 IVA NO INCLUIDO

SEATTLE BLACK

02404NR..



SOFTSHELL

PESO: 270 GR/M²

COMPOSICIÓN: 100% poliéster

TALLAS: S - XXXL

ESPECIFICACIONES:

- Tejido de poliéster suave y ligero, repelente al agua.
- Inserciones laterales transpirables y elásticas.
- Inserciones reforzadas en codos.
- Capucha extraíble.

€ 73.00 IVA NO INCLUIDO

WILSON BLACK

02405NR..



WINDSTOPPER

PESO: 100 gr/m²

COMPOSICIÓN: 100% poliéster

TALLAS: S - XXXL

ESPECIFICACIONES:

- Tejido de poliéster suave y ligero. Repelente al agua.
- Cremalleras recubiertas con tiradores de goma.
- Puños y parte inferior con elásticos.

€ 39.50 IVA NO INCLUIDO

WILSON RED

02405RS..



WINDSTOPPER

PESO: 100 gr/m²

COMPOSICIÓN: 100% poliéster

TALLAS: S - XXXL

ESPECIFICACIONES:

- Tejido de poliéster suave y ligero. Repelente al agua.
- Cremalleras recubiertas con tiradores de goma.
- Puños y parte inferior con elásticos.

€ 39.50 IVA NO INCLUIDO

BOSTON BLACK**02400NR..****PANTALONES TODO TIEMPO****PESO:** 260/270 gr/m²**COMPOSICIÓN:** 98% algodón • 2% elastano**TALLAS:** S - XXXL**ESPECIFICACIONES:**

- Tejido de algodón suave y elástico.
- Solapa de cierre con interior contrastado.
- Cintura con laterales elásticos.
- Multi-bolsillos.

€ 48.00 IVA NO INCLUIDO**BOSTON GREY****02400GS..****PANTALONES TODO TIEMPO****PESO:** 260/270 gr/m²**COMPOSICIÓN:** 98% algodón • 2% elastano**TALLAS:** S - XXXL**ESPECIFICACIONES:**

- Tejido de algodón suave y elástico.
- Solapa de cierre con interior contrastado.
- Cintura con laterales elásticos.
- Multi-bolsillos.

€ 48.00 IVA NO INCLUIDO**POLO PORTLAND****02407AZ..****02407NR..****02407BM..****POLO****PESO:** 200 gr/m²**COMPOSICIÓN:** 100% algodón**TALLAS:** S - XXXL**ESPECIFICACIONES:**

- Algodón piqué suave y ligero.
- Inserciones en colores a contraste.
- Doblado elástico en mangas.

€ 23.50 IVA NO INCLUIDO**BERMUDA BLACK****02410NR..****BERMUDA CARGO****PESO:** 220 gr/m²**COMPOSICIÓN:** 97% algodón • 3% elastano

• Gabardina de Lycra

TALLAS: S - XXXL**ESPECIFICACIONES:** Tejido en suave algodón elástico con costuras de refuerzo contrastadas.

- Solapa de cierre con interior contrastado.
- Cintura con laterales elásticos.
- Multi bolsillos.

€ 41.50 IVA NO INCLUIDO**BERMUDA GREY****02410GS..****BERMUDA CARGO****PESO:** 220 gr/m²**COMPOSICIÓN:** 97% algodón • 3% elastano

• Gabardina de Lycra

TALLAS: S - XXXL**ESPECIFICACIONES:** Tejido en suave algodón elástico con costuras de refuerzo contrastadas.

- Solapa de cierre con interior contrastado.
- Cintura con laterales elásticos.
- Multi bolsillos.

€ 41.50 IVA NO INCLUIDO**T-SHIRT TRENTON****02408AZ..****02408NR..****02408BM..****CAMISETA****PESO:** 180 gr/m²**COMPOSICIÓN:** 95% algodón, 5% elastano**TALLAS:** S - XXXL**ESPECIFICACIONES:**

- Algodón suave y elástico.
- Inserciones en colores contrastados.
- Ribete suave en cuello.

€ 16.50 IVA NO INCLUIDO

ANTES DE TRABAJAR
GUANTES DE TRABAJO
BEFORE WORKING
WORKING GLOVES



SPORTAC (EPI CAT. 2)

002097..GI



GUANTES DE PROTECCIÓN
 • EN 388:2016
 • EN ISO 21420

EPI CATEGORÍA II:
 guante de protección sintético
 contra riesgos mecánicos

RESISTENCIA A LA ABRASIÓN:
 • 4 (nivel de rendimiento)

RESISTENCIA AL CORTE DE CUCHILLA:
 • Prueba Couptest: X (no realizada)

RESISTENCIA AL DESGARRO:
 • 4 (nivel de rendimiento)

RESISTENCIA A LA PERFORACIÓN:
 • 3 (nivel de rendimiento)

**RESISTENCIA AL CORTE
 SEGUN EN ISO 13997:**
 • D (nivel de rendimiento)

PROTECCIÓN CONTRA IMPACTOS:
 • P (nivel de rendimiento)

TALLAS:
 8-11

- ESPECIFICACIONES:**
- estructura tipo diamante adamant® para un nivel máximo de resistencia al corte;
 - comodidad y destreza excepcionales;
 - palma resistente a la grasa y suciedad incluso en mojado;
 - resistente a impactos en el dorso y estructura amortiguadora en la palma de la mano.

€ 25.00 IVA NO INCLUIDO

MECA III

GUANTES DE TRABAJO



COMPOSICIÓN:

- 47% poliéster
- 35% ante
- 18% elastano

002093..BMAF

002093..NRGF

002093..NR

002093..RS

002093..AZ

TALLAS:
 S - XL

- ESPECIFICACIONES:**
- palma confeccionada en piel sintética duradera y resistente a la abrasión. Refuerzo de piel insertado entre el pulgar y el índice;
 - dorso en tejido elástico y estampado, resistente a la abrasión;
 - correa de cierre y ajuste para una óptima regulación.

€ 28.00 IVA NO INCLUIDO

HYPERGRIP

002094..NRRS



GUANTE
 en poliamida microperforada y palma de microfibra de alto agarre, con correa de cierre y ajuste.

COMPOSICIÓN:

- 85% poliamida
- 15% elastano

TALLAS:
 S - XL

- ESPECIFICACIONES:**
- puntas de los dedos (índice y pulgar) sensibles al tacto. "touch-sensitive";
 - protectores de espuma en la palma;
 - correa de cierre / ajuste en la muñeca.

€ 40.00 IVA NO INCLUIDO



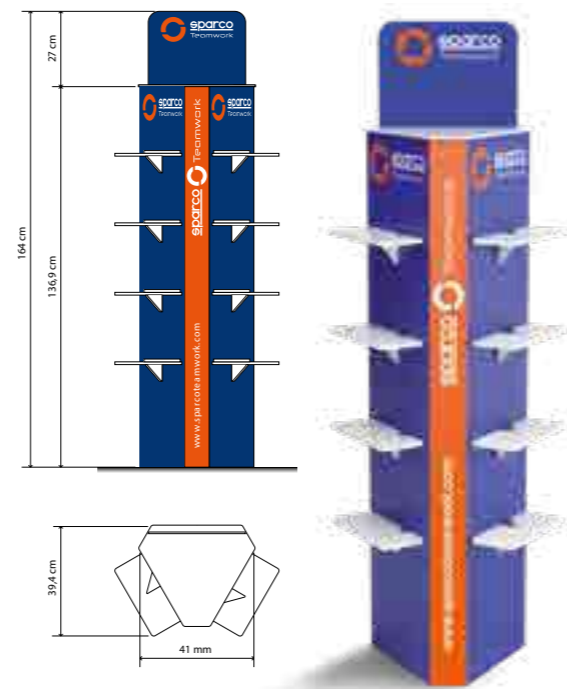
MATERIA PARA MATERIAL PARA EXPOSICIÓN

sparco Teamwork



TOTEM

0750009



TOTEM

Expositor de suelo en material ligero y duradero. Preparado para exponer **8 modelos de calzado**, más un par en el estante central superior.

SHELF HIGHLIGHTER

0750011



H 17 X L 30 X P 17,5 CM

Soporte para resaltar el calzado, realizado en material ligero y duradero. Válido para resaltar el modelo expuesto. En Set de 5 piezas.

LANYARD

099104AZF10
(EN SET DE 10 PIEZAS)
099104AZF

€ 4.00

€ 31.50 EN SET DE 10 PIEZAS

IVA NO INCLUIDO

LLAVEROS
TEAMWORK

099092TEAMWORK



€ 5.00 IVA NO INCLUIDO

LLAVEROS
GYMKHANA

099092GKHANA



€ 5.00 IVA NO INCLUIDO

EXPOSITOR
DE MOSTRADOR

0750010



H 31 X L 38 X P 28 CM

Expositor de mostrador con la forma de los pedales de conducción; de inconfundible estilo Racing. En material ligero y duradero, adaptado para exponer un par de zapatos.

FLYER DISPLAY

099064



H 39 X L 15 X P 15 CM

Expositor de mostrador; dispensador de folletos. En material ligero y duradero. De inconfundible estilo Racing.

CERTIFICACION Y NORMATIVAS CE NORMATIVAS CE

GUÍA DE LA NORMA EN ISO 20345: 2011

El calzado para uso profesional de acuerdo con EN ISO 20345: 2011 está marcado con una "S" (del inglés Safety) como calzado de seguridad. El zapato llamado "básico" está marcado con las letras "SB" (del inglés Safety Basic). Este zapato debe tener los siguientes requisitos mínimos:

- altura del empeine
 - puntera (longitud mínima, base de apoyo mínima)
 - empeine en piel "serraje", microfibra y similares
 - forro frontal
 - plantilla
 - suela en cualquier tipo de material, puede ser lisa.
 - la parte superior, en el zapato bajo, puede ser abierta en la zona del talón.
- En los zapatos "SB", los siguientes requisitos nunca se incluyen, a menos que se especifiquen en detalle:
- antiestático
 - absorción de energía del talón
 - impermeabilización dinámica del empeine
 - suela con tacos
 - recubrimiento trasero
 - parte superior repelente al agua
 - lámina o tejido antipinchazos.

A continuación indicamos el significado del etiquetaje que puedes detectar en el calzado, estos han sido diseñados, equipados con punteras diseñadas para brindar protección contra impactos cuando se prueban a un nivel de energía de 200J.

EN ISO 20345:2011

El calzado de protección según EN ISO 20345:2011 se denomina "Calzado de protección".

Son sustancialmente idénticos al calzado de seguridad. Las únicas diferencias son las siguientes:

- puntera contra impacto con energía de 100 J y compresión de 10 KN.
- están marcados con "P" (del inglés "protection") en lugar de la "S" (Safety).

N.B.: para utilizar en todos los lugares de trabajo donde es suficiente la protección de 100 J.

EL SIGNIFICADO DE LAS NORMAS EUROPEAS

EN ISO 20349:2010 Protección para pequeñas salpicaduras de metal fundido, como las producidas durante las operaciones de soldadura y procesos relacionados.

EN ISO 20344:2011 Metodología de prueba y requisitos generales.

EN ISO 20345:2011 Especificaciones de calzado de seguridad con resistencia de la puntera a 200 J.

EN ISO 20346:2011 Especificaciones de calzado de protección con resistencia de la puntera a 100 J.

EN ISO 20347:2012 Especificaciones de "Calzado de trabajo" o "profesional". Ninguna resistencia específica de puntera.

UNI 11583:2015 El calzado con la marca UNI 11583: 2015 especifica los requisitos para el calzado de seguridad, protección y trabajo para uso profesional para trabajos en cubiertas inclinadas.

CALZADO CLASIFICADO "S"	
SB	Requisitos SB
S1/01	Requisitos BÁSICOS incrementados con: <ul style="list-style-type: none"> parte trasera cerrada (también calzado bajo) anti estático resistencia FO a los hidrocarburos capacidad de absorción de energía en la zona del tacón
S2/02	Requisitos BÁSICOS + S1 incrementados con: <ul style="list-style-type: none"> impermeabilización dinámica del material superior
S3/03	Requisitos BÁSICOS + S2 incrementados con: <ul style="list-style-type: none"> lámina anti-pinchazos suela con refuerzos o grabado de la superficie
S4/04	Requisitos BÁSICOS + S3 incrementados con: <ul style="list-style-type: none"> anti estático absorción de energía en la zona del tacón resistencia FO a los hidrocarburos
S5	Requisitos BÁSICOS + S4 incrementados con: <ul style="list-style-type: none"> lámina anti-pinchazos suela con refuerzos o grabado de la superficie

CLASES DE RESISTENCIA AL DESLIZAMIENTO	
SRA	Antideslizante con piso de cerámica con agua y detergente.
SRB	Resistencia al deslizamiento con suelo de acero y glicerina.
SRC	Resistencia al deslizamiento con las dos condiciones descritas anteriormente.

Todos los zapatos de seguridad Sparco Teamwork están certificados con resistencia al deslizamiento de clase SRC.

Marcado de conformidad del Reglamento (UE) 2016/425	Nombre del fabricante SPARCO	Fecha de producción 01/2022
EN ISO 20345:2011 Norma europea	Clase de protección S3	Código de producto 00000 - LANDO
	Nivel de resistencia al deslizamiento SRC	
	Prestaciones adicionales WR	

En el fuelle o en la lengüeta del zapato se colocan:

· marca del fabricante · código del artículo · mes y año de fabricación · norma de conformidad CE

SÍMBOLO / CLASE DE PROTECCIÓN	EN ISO 20345:2011				EN ISO 20347:2012				EN ISO 20345:2011		EN ISO 20347:2012		Valores mínimos requeridos EN ISO 20345:2011 + EN ISO 20347:2012
	SB	S1	S2	S3	0B	01	02	03	S4	S5	04	05	
Zona de talón cerrada	0	*	*	*	0	*	*	*	*	*	*	*	
Puntera resistente a impactos 200J	*	*	*	*	-	-	-	-	*	*	-	-	Riesgo mecánico, protección para los dedos de los pies, caída de objetos, golpes en los pies. altura después del impacto ≥ 14 mm (tamaño 42)
Puntera resistente a la compresión estática de 15 kN	*	*	*	*	-	-	-	-	*	*	-	-	Riesgo mecánico, protección de los dedos de los pies: caída de objetos, impacto en el pie. Altura después de la compresión ≥ 14 mm (tamaño 42)
A Calzado antiestático	0	*	*	*	0	*	*	*	*	*	*	*	Resistencia eléctrica del fondo comprendida entre 1x105 OHM a 1x109 OHM
E Absorción de energía en la zona del talón	0	*	*	*	0	*	*	*	*	*	*	*	Riesgo mecánico: reducción de traumatismos en el talón derivados de impactos o caídas desde alturas limitadas. energía mecánica ≥ 20 Julios
FO ex oro Resistencia a los hidrocarburos de la suela	0	*	*	*	0	0	0	0	*	*	0	0	Incremento de volumen de la muestra en suela <12%
WRU Resistencia a la penetración y absorción de agua del empeine	0	-	*	*	0	0	*	*	-	-	-	-	Resistencia a la penetración y absorción de agua en el empeine. Absorción de H2O después de 60' ± 30% H2O transmitida después de 60' ± 0,2 gr
P Resistencia a la perforación de la suela del zapato	0	0	0	*	0	0	0	*	0	*	0	*	F ≥ 1100 N
CI Aislamiento CI del frío de la suela del zapato	0	0	0	0	0	0	0	0	0	0	0	0	incremento T ≥ 22 °C colocado en una superficie a una Temp de 150 °C durante 30'
HI Aislamiento del calor de la suela del zapato	0	0	0	0	0	0	0	0	0	0	0	0	Disminución de T ≥ 10 °C en un ambiente a -17 °C durante 30'
C Calzado conductor	0	-	-	-	0	-	-	-	-	-	-	-	Resistencia eléctrica inferior <1x105 OHM
HRD Resistencia al calor por contacto con la suela	0	0	0	0	0	0	0	0	0	0	0	0	Muestra en contacto a 300 °C. por 60' - No se derrite
AN Protección de tobillo	0	0	0	0	0	0	0	0	0	0	0	0	Riesgo mecánico, protección del tobillo: valor medio fuerza transmitida ≥ 10 kN valor máximo <15 kN
Calzado eléctricamente aislante (dieléctrico)	0*	-	-	-	0	-	-	-	0	0	0	0	Clase 00 o Clase 0 - Norma CEI EN 50321
WR Calzado resistente al agua WR	0	0	0	0	0	0	0	0	-	-	-	-	Después de 1000 pasos o después de 80' de ciclo dinámico automático no deben entrar más de 3 cm2 de agua
M Protección del metatarso M	0	0	0	0	-	-	-	-	0	0	-	-	Riesgo mecánico, protección metatarsiana: caída de objetos, impacto en el pie. Altura tras impacto ≥ 40 mm (tamaño 42)
CR Resistencia al corte de la parte superior	0	0	0	0	0	0	0	0	0	0	0	0	F ≥ 1100 N
SRC (SRA+SRB) Requisito antideslizante	*	*	*	*	*	*	*	*	*	*	*	*	Protección contra resbalones en diferentes superficies

* = Requisito obligatorio para la categoría indicada

0 = Requisito opcional añadido a los obligatorios, si se indica en el marcado - = Requisito no obligatorio, comprobar el marcado del calzado

ESTÁNDAR ESD CEI EN 61340-5-1 2016 | COR 1:2017

La abreviatura ESD (ElectroStaticDischarge) indica una descarga de energía estática que pasa de un cuerpo a otro. En lugares de trabajo peligrosos, las descargas ESD pueden ser la causa de accidentes graves (incluso desencadenar un incendio) y pueden dañar la maquinaria y sus componentes sensibles.

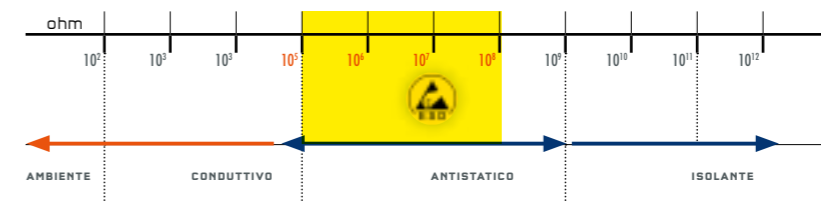
Se requieren zapatos ESD para:

- Trabajar con microchips
- Producción de partes eléctricas sensibles
- En pintura
- Al trabajar en contacto con líquidos y gases inflamables

Resistencia eléctrica a tierra:

(evaluado ESD en un entorno del zapato al 12% de humedad relativa)

- resistencia del conjunto calzado / trabajador | electrodo de metal de menos de 1x10-9 ohmios
- capacidad de acumulación de la carga eléctrica del conjunto calzado / trabajador | electrodo de metal de menos de 100 voltios



REGLAMENTO (UE) 2016/425

Artículo 47: Los certificados CE expedidos bajo la directiva 89/686/CEE, son válidos hasta el 21/04/2023.

Todos los nuevos modelos fabricados a partir del 21/04/2019 deben estar certificados según el Reglamento 2016/425.

CUMPLIMIENTO DE LA NORMATIVA REACH

La Compañía cumple con el Reglamento REACH (CE) no. 1907/2006 en vigor desde el 1 de junio de 2007, garantizando que los productos utilizados y suministrado por SPARCO TEAMWORK:

- no contienen sustancias SVHC (Substance of Very High Concern);
- no contienen sustancias incluidas en la lista mencionada en el anexo XIV_ del Reglamento REACH;
- no contienen sustancias incluidas en la Candidate List, que se actualiza constantemente;
- no contienen sustancias sujetas a restricciones (Anexo XVII de REACH) que se respetan las restricciones relativas del uso.

Además, en el caso de que un artículo contenga una sustancia SVHC (Substance of Very High Concern) o esté incluida en la lista de sustancias candidatas en concentraciones superiores al 0,1% peso / peso, se proporciona información suficiente con el nombre de la sustancia e instrucciones útiles para el uso seguro según artículo (ver Artículo 59.1 de REACH).

NUEVA EN ISO 20345:2022

El calzado para uso profesional de acuerdo con EN ISO 20345: 2022 está marcado con una "S" (del inglés Safety) como calzado de seguridad.

Categorías de calzado de seguridad:

Categoría	Clase	Requerimiento adicional
SB	I o II	Requisitos básicos de seguridad
S1	I	SB + Zona del talón cerrada + Propiedad antiestática + Absorción de energía en los talones
S2	I	S1 + Penetración y absorción de agua en la zona superior
S3 (inserto metálico tipo P) o S3L (inserto no metálico tipo PL) o S3S (inserto no metálico tipo PS)	I	S2 + resistencia a la perforación según el tipo suela con tacos
S4	II	SB + Zona del talón cerrada + Propiedad antiestática + Absorción de energía en los talones
S5 (inserto metálico tipo P) o S5L (inserto no metálico tipo PL) o S5S (inserto no metálico tipo PS)	II	S4 + resistencia a la perforación según el tipo suela con tacos
S6	I	S2 + resistencia al agua de todo el calzado
S7 (inserto metálico tipo P) o S7L (inserto no metálico tipo PL) o S7S (inserto no metálico tipo PS)	I	S3 + resistencia al agua de todo el calzado
Clase I: Calzado hecho de cuero y otros materiales, excepto calzado completamente de caucho o completamente polimérico		
Clase II: Calzado totalmente polimérico (es decir, totalmente moldeado), incluido el calzado totalmente de caucho (es decir, totalmente vulcanizado)		

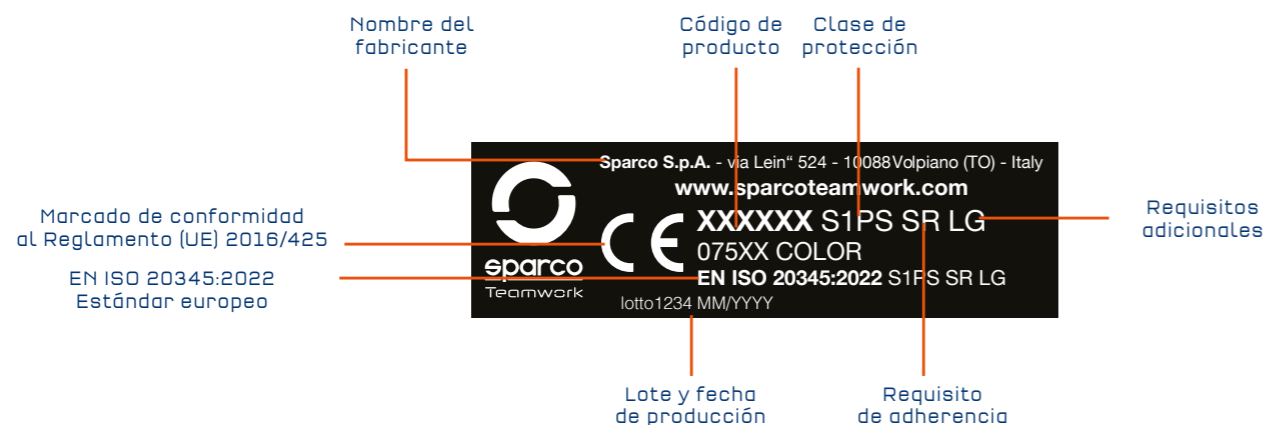
Este calzado de seguridad está diseñado para minimizar el riesgo de lesiones que podría infligir el usuario durante el uso. Está diseñado para usarse en un entorno de trabajo seguro y no evitará por completo lesiones si ocurre un accidente que haga que se superen los límites de prueba de EN ISO 20345:2022.

El calzado protege los dedos de los pies del usuario contra el riesgo de lesiones por objetos que caen y aplastamiento cuando se usa en entornos industriales y comerciales donde ocurren peligros potenciales con la siguiente protección más, cuando corresponda, protección adicional.

La protección contra impactos proporcionada es de 200 julios.
La protección de compresión provista es de 15 000 Newton.

MARCADO DE PRODUCTO

El marcado en el calzado indica que el calzado tiene licencia de acuerdo con el reglamento para los EPI y es el siguiente:



Se puede proporcionar protección adicional, y se identifica en el producto con su marcado de la siguiente manera:

	Código de marcado
- Resistencia a la perforación	
resistencia a la perforación (min. 1100 N) inserto metálico: d= 4,5 mm (clavo cónico)	P
resistencia a la perforación (min. 1100 N) inserto no metálico: d= 4,5 mm (clavo cónico)	PL
resistencia a la perforación (mín. 1100 N y cada valor individual ≥ 950 N) Inserto no metálico: d=3,0 mm (clavo cónico)	PS
- Propiedades eléctricas:	
Parcialmente conductivo (resistencia máxima 100 kΩ)	C
Antiestático (rango de resistencia de 100 kΩ a 1000 MΩ)	A
- Resistencia a entornos hostiles:	
Aislamiento térmico del complejo de la suela	HI
Aislamiento de frío del complejo de la suela	CI
Absorción de energía en los talones (20 julios)	E
Resistencia al agua	WR
Protección metatarsal	M
Protección de tobillo	AN
Resistente al corte	CR
Abrasión de la puntera	SC
Resistencia al deslizamiento - sobre suelo de cerámica con glicerina	SR
- Parte superior	
Penetración de agua y absorción de agua.	WPA
- Suela	
Resistencia al calor por contacto	HRO
Resistencia al aceite combustible	FO
Sujeción para escalera	LG

RESISTENCIA AL DESLIZAMIENTO

El calzado ha sido probado con éxito contra la resistencia al deslizamiento de EN ISO 20345:2022 y se aplica el siguiente símbolo de marcado:

Requisito básico de resistencia al deslizamiento: Azulejo de cerámica con Lauril sulfato de sodio, sin símbolo.

Requisito adicional de resistencia al deslizamiento: Azulejo de cerámica con glicerol, símbolo SR.

El requisito de resistencia al deslizamiento no ha sido probado en el calzado, se marca con el símbolo "Ø".

Nota: El deslizamiento aún puede ocurrir en ciertos entornos.

RESISTENCIA A LA PERFORACIÓN

En este calzado, se usa un inserto de resistencia a la perforación. La resistencia a la perforación de este calzado ha sido medida en laboratorio utilizando clavos y fuerzas estandarizadas. Los clavos de menor diámetro y mayores cargas estáticas o dinámicas aumentarán el riesgo de perforación. En tales circunstancias, se deben considerar medidas preventivas adicionales. Actualmente el calzado EPI contiene tres tipos genéricos de insertos resistentes a la perforación. Se trata de tipos de materiales metálicos y no metálicos, que se elegirán sobre la base de una evaluación de riesgos relacionados con el trabajo. Todos los tipos brindan protección contra los riesgos de perforación, pero cada uno tiene diferentes ventajas o desventajas adicionales, incluidas las siguientes:

Metálico (por ejemplo, S1P, S3): Se ve menos afectado por la forma del objeto afilado/peligroso (es decir, el diámetro, la geometría y el afilado) pero, debido a las técnicas de fabricación del calzado, es posible que no cubra toda la parte inferior del pie.

No metálico (PS o PL o categoría, por ejemplo, S1PS, S3L): Puede ser más ligero, más flexible y proporcionar una mayor área de cobertura, pero la resistencia a la perforación puede variar más según la forma del objeto afilado/peligroso (es decir, el diámetro, la geometría y el afilado). Están disponibles dos tipos en cuanto a la protección ofrecida. El tipo PS puede ofrecer una protección más adecuada contra objetos de menor diámetro que el tipo PL.

DECLARACIÓN CE DE CONFORMIDAD:

para la Declaración de conformidad, consulte el sitio web: www.sparcoteamwork.com

CALZADO DE SEGURIDAD

• ACROPOLIS	P. 15	• MIKI	P. 61
• ADELAIDE	P. 39	• MIKKO	P. 36
• ALBERT	P. 39	• MODENA	P. 49
• ALGARVE	P. 56	• MONTECARLO	P. 19
• ARCTIC	P. 45	• MOTEGI	P. 43
• BAKU	P. 42	• NELSON	P. 32
• BALTIMORA	P. 25	• NIGEL	P. 30
• BOAVISTA	P. 58	• NIKI	P. 31
• BRUCE	P. 47	• NURBURG	P. 38
• CHARADE	P. 58	• OKAYAMA	P. 43
• CHARLOTTE	P. 25	• OLYMPUS	P. 15
• CHESTER	P. 14	• OTT	P. 36
• CLAY	P. 47	• PALMA	P. 58
• DANI	P. 12	• PETTER	P. 35
• DETROIT	P. 21	• RANGER	P. 27
• DIDIER	P. 35	• RICARD	P. 38
• DONINGTON	P. 46	• RICHMOND	P. 25
• DURANGO	P. 57	• RED BULL	P. 17
• EDMONTON	P. 23	• ROC	P. 40
• FLAP	P. 54	• SANREMO	P. 29
• FORESTER	P. 27	• SARNO	P. 48
• HALO	P. 54	• SEB	P. 13
• HANNU	P. 36	• SOCHI	P. 42
• HINWIL	P. 51	• SONOMA	P. 22
• JACQUES	P. 32	• STONE	P. 40
• JODY	P. 31	• SPLITTER	P. 52
• JOS	P. 30	• SPOILER	P. 53
• KEKE	P. 32	• STIRIA	P. 42
• LANDO	P. 12	• S-RUN MARTINI	P. 61
• LEAP	P. 43	• TACOMA	P. 14
• LOSAIL	P. 46	• TEXAS	P. 20
• MARCUS	P. 35	• WING	P. 54
• MARTINI	P. 19	• WOKING	P. 51
• MAX	P. 13	• ZELTWEG	P. 51

VESTUARIO LABORAL

• BERMUDA	P. 82	• TECH POLO	P. 77
• BOSTON	P. 82	• TECH SHORTS	P. 75
• PORTLAND	P. 83	• TECH SOFT SHELL	P. 65
• SEATTLE	P. 80	• TECH T-SHIRT	P. 79
• TECH LIGHT SHELL	P. 67	• TECH TROUSERS	P. 73
• TECH LIGHT VEST	P. 69	• TRENTON	P. 83
• TECH HOODED FULL ZIP	P. 71	• WILSON	P. 81

GUANTES DE TRABAJO

• HYPERGRIP	P. 86
• MECA III	P. 87
• SPORTAC	P. 86

MATERIAL PARA EXPOSICION

• EXPOSITOR DE MOSTRADOR	P. 91	• LLAVEROS	P. 91
• FLYER DISPLAY	P. 91	• SHELF HIGHLIGHTER	P. 90
• LANYARD	P. 91	• TOTEM	P. 90

CONDICIONES DE VENTA

MERCANCIAS:

- PORTES PAGADOS: PARA PENÍNSULA: 400€ / BALEARES: 450€
- PEDIDOS PENINSULA HASTA 4 PARES: 7.50€
- PEDIDOS BALEARES HASTA 4 PARES: 12€ (PORTES EN FACTURA)
- PENINSULA: PARA MÁS DE 4 PARES E IMPORTE NETO INFERIOR A 400€: 11€ (PORTES EN FACTURA)
- BALEARES: PARA MÁS DE 4 PARES E IMPORTE NETO INFERIOR A 450€: 14€ (PORTES EN FACTURA)
- NO SE ADMITIRÁN DEVOLUCIONES SIN PREVIA ACEPTACIÓN POR PARTE DE SPARCO IBERIA.
- NO SE ADMITIRÁN RECLAMACIONES SOBRE LOS ENVÍOS TRANSCURRIDOS 15 DIAS TRAS SU RECEPCIÓN.

VALIDEZ

Desde el 1 de enero de 2023 hasta próxima comunicación de variación.

Esta lista de precios cancela y reemplaza todas las anteriores.

Los datos y características indicados en esta lista de precios están sujetos a cambios sin obligatoriedad de previo aviso.

La reproducción fotográfica de los tonos cromáticos puede no ser perfectamente fiel a la realidad.

Con el fin de mejorar constantemente las colecciones, los productos contenidos en este catálogo podrían ser reemplazados o modificados. Las fotos contenidas son meramente ilustrativas y no vinculantes.



SI

EDAD
SPARCO
SPARCO

ES

INNOVACIÓN
& DISEÑO

HISTORIA

PRODUCTOS
ORIGINALES

SOSTENIBILIDAD
CORPORATIVA



teamwork@sparco.it
+39 011.22.40.911



sparcoteamwork.com

HEADQUARTERS

SPARCO S.p.A.
Via Leini, 524
10088 Volpiano (TO) - Italy
Tel. +39 011 22.40.911
e-mail: info@sparco.it
www.sparco-official.com

SEDE ESPAÑA

SPARCO TEAMWORK IBERIA, SL
C/ Illa de Buda, 2
Polígono industrial Can Canals
08192 Sant Quirze del Vallés.
Barcelona
+34 93 806 54 94
info@iberia.sparcoteamwork.com