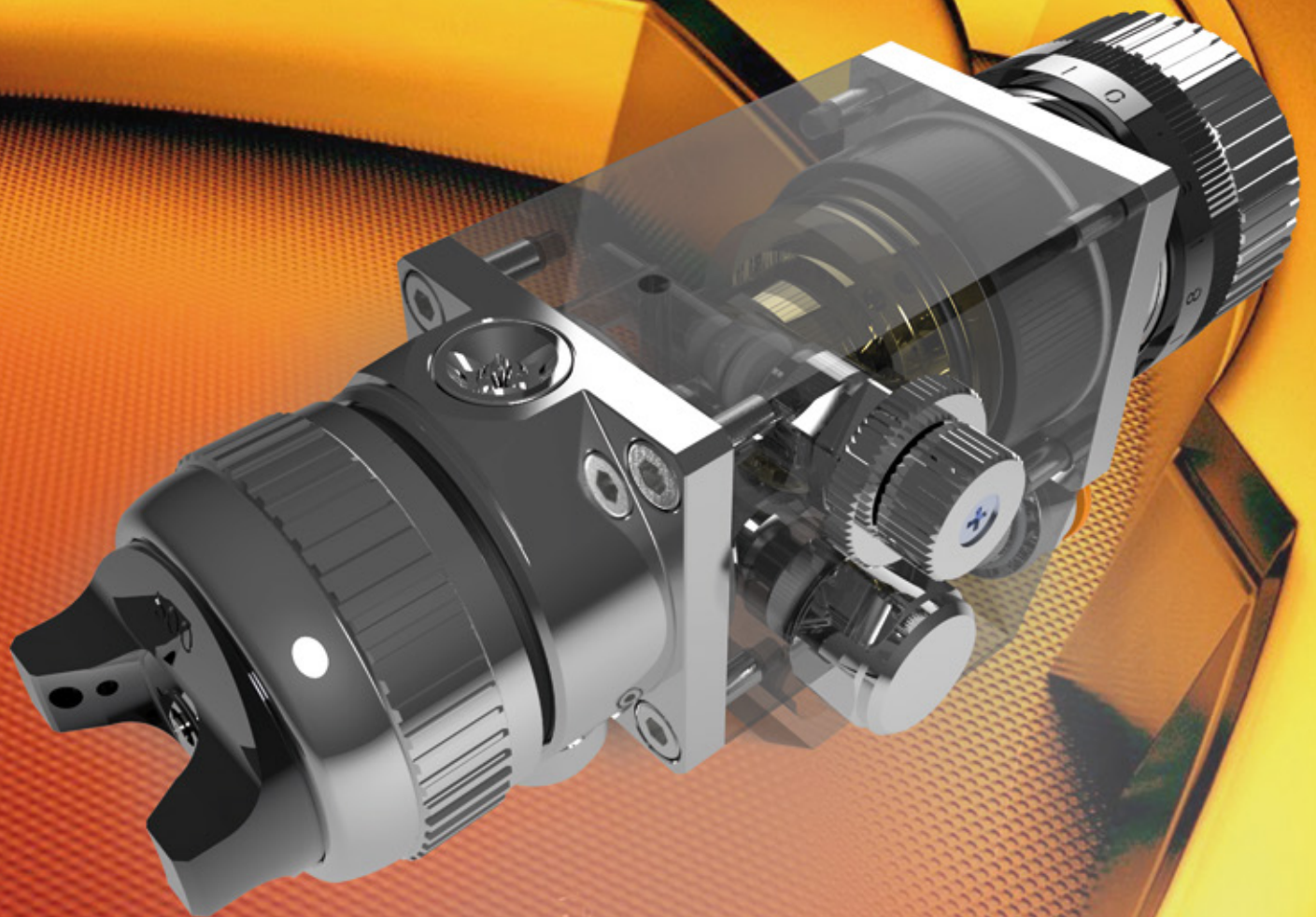


**SAGOLA** ®

PISTOLAS AUTOMÁTICAS



**Serie V**



# Nueva gama de Pistolas Automáticas

LA NUEVA SERIE DE PISTOLAS AUTOMÁTICAS, LA **SERIE V**, HA SIDO DISEÑADA Y FABRICADA PARA LA REALIZACIÓN DE TRABAJOS DE **MÁXIMA CALIDAD**.

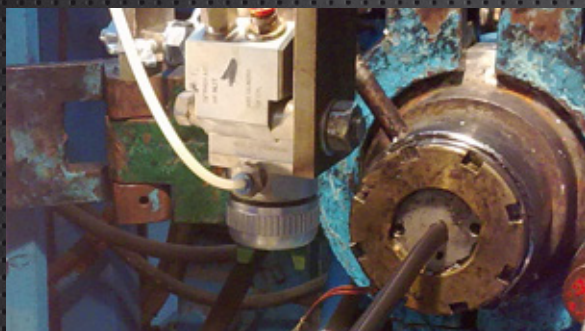
ESTA NUEVA FAMILIA DE PISTOLAS ESTÁ ORIENTADA A LA APLICACIÓN DE UNA GRAN VARIEDAD DE PRODUCTOS.

POR SU DISEÑO ESTÁ PREPARADA PARA LA PULVERIZACIÓN DE PRODUCTOS EN BASE DISOLVENTE Y EN BASE AGUA.

SU CONSTRUCCIÓN, SE CARACTERIZA POR TENER MUY POCAS PIEZAS DE MANTENIMIENTO LO QUE LA CONVIERTE EN UN EQUIPO MUY FIABLE QUE NO DEJARÁ SU LÍNEA DE PRODUCCIÓN PARADA.



S  
e  
r  
i  
e   
automáticas



ESTA NUEVA FAMILIA ABARCA TODOS LOS SISTEMAS DE PULVERIZACIÓN CONOCIDOS:

**MEDIA PRESIÓN, HVLP, EPA Y MIXTO.**

CADA UNA DE ELLAS ESTARÁ DISPONIBLE EN MÚLTIPLES VERSIONES:

**ESPECIAL PRODUCTOS CORROSIVOS, PRODUCTOS ABRASIVOS, ESPECIAL ROBOT,...**

EN DEFINITIVA, ESTA NUEVA GAMA DE PISTOLAS CUBRIRÁ TODAS LAS NECESIDADES QUE USTED TENGA EN SU LÍNEA DE PINTADO.

## GARANTÍA

SAGOLA ofrece en sus principales productos 3 años de garantía. Sabemos que es el mejor signo de demostrar a quien confía en nuestra marca, que creemos en lo que ofrecemos al mercado.





La nueva línea de pistolas SERIE V incorpora un **NUEVO SISTEMA DE REGULACIÓN** que nos permitirá conseguir lo mejores acabados y los mayores rendimientos en cualquier tipo de aplicación y con cualquier tipo de producto.

**Salida de recirculación de producto**

**Cabezal de pintura desmontable**  
y separada de la zona neumática con cuatro orificios de detección de fugas. Opción 100% Acero INOX.

**Regulador de producto con dial libre**  
para poder regular fácilmente todas las pistolas de línea desde un mínimo punto de partida.

**Picos + Agujas INOX standard**  
Opcional Carburo.

**Entradas de aire, pilotaje y pulverización**

**Regulador amplitud de abanico**  
Este regulador nos permitirá regular el tamaño del abanico.

**Regulador control de abanico**  
Este regulador controla la cantidad y distribución de aire entre las orejetas y los agujeros centrales, lo que nos permitirá conseguir una perfecta distribución en el abanico independientemente del tipo y viscosidad del producto.

**Prensaestopas automático en acero INOX sin juntas manipulables**

**Sistema de agarre y orientación**  
Este nuevo sistema le permitirá montar y desmontar la pistola en su lugar de trabajo siempre en la misma posición.  
De este modo, el tiempo de ajustes de la pistola en su puesto de trabajo se elimina por completo.

**S e r i e V**

**automáticas**

**INNOVACIÓN + TECNOLOGÍA + PRESTACIONES =  
MÁXIMO RENDIMIENTO + MÍNIMO MANTENIMIENTO**



## Serie V4

- Máxima velocidad de aplicación**
- Permite trabajar con altos caudales de pintura**
- Versiones en Inox para productos abrasivos y corrosivos**

Pistola de gran producción englobada dentro del aerográfico convencional. Incorpora doble regulador de abanico y regulador de producto. En la versión standard, los picos y agujas son de acero inoxidable.



### APLICACIONES

- Trabajos con alta cadencia de ciclos de apertura y cierre. Óptimas para instalar en robots y máquinas especiales.
- Versiones para productos altamente corrosivos y abrasivos (con aguja en Carburo de Tungsteno).
- Especial alta velocidad y máxima calidad de acabados.

### SECTORES DE APLICACIÓN

Industria del Metal · Industria del Plástico · Industria del Automóvil · Cerámica

### DATOS TÉCNICOS

**Dimensiones:** 164 x 45 x 104 mm

**Peso:** 785 g

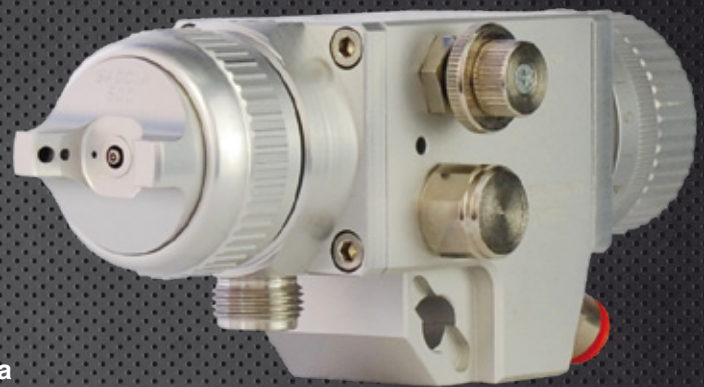
**Consumo de aire:** 350-400 L/min

## Serie V5

- Máxima reducción de consumo de material y de niebla**
- Alta velocidad de aplicación**
- Versiones en Inox para productos corrosivos y abrasivos**

La herramienta ideal para aquellos que necesitan una gran velocidad de aplicación con una reducción importante del consumo de producto. Con ella se obtiene una reducción de niebla de pulverización así como de contaminación, suciedad y ruidos, mejorando las condiciones de trabajo.

Pistola de gran producción que incorpora doble regulador de abanico, regulador de producto, picos y agujas en acero inoxidable en su versión standard.



*Versión standard*

### APLICACIONES

- Para trabajos que requieren alta cadencia de ciclos de apertura y cierre. Óptimas para instalar en robots y máquinas especiales.
- Versiones para productos altamente corrosivos y abrasivos (con aguja en Carburo de Tungsteno).
- Trabajos donde se necesite reducir niebla y mejorar las condiciones de trabajo.
- Para conseguir una reducción drástica de consumo de material.

### SECTORES DE APLICACIÓN

Industria del Mueble · Industria del Automóvil  
Industria del Plástico · Cerámica · Textil · Curtidos

### DATOS TÉCNICOS

**Presión de pulverización en boquilla:** 0, 68 bar

**Dimensiones:** 164 x 45 x 104 mm

**Peso:** 785 g

**Consumo de aire:** 500-600 L/min





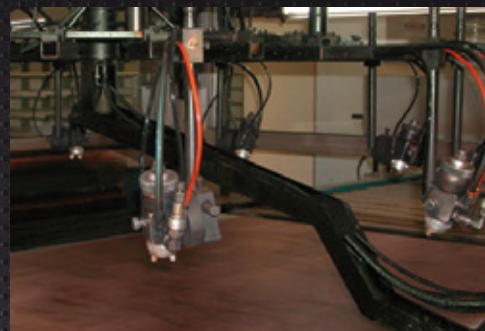
## Serie V6

**Máxima calidad de acabados con productos base agua y disolvente**

**Reducción de nieblas y de consumo de material**

**Bajo consumo de aire y trabajo a muy bajas presiones**

Sistema de pulverización EPA con una transferencia mínima de producto del 65%. Ahorro de material, reducción de nieblas. Picos y agujas en acero inoxidable, regulador de producto, doble regulador de abanico,...



### APLICACIONES

- Para trabajos con alta cadencia de ciclos de apertura y cierre. Óptimas para instalar en robots y máquinas especiales.
- Versiones para productos altamente corrosivos y abrasivos (con aguja en Carburo de Tungsteno).
- Trabajos donde se necesite reducir niebla y mejorar las condiciones de trabajo.
- Para conseguir una reducción drástica de consumo de material.
- Para aquellas aplicaciones en las que se necesite una calidad de acabado máximo.

### SECTORES DE APLICACIÓN

Industria del Mueble · Industria del Automóvil · Industria del Plástico · Textil · Curtidos

### DATOS TÉCNICOS

**Dimensiones:** 164 x 45 x 104 mm

**Peso:** 785 g

**Consumo de aire:** 380 L/min

## Serie V7

**Gran producción, baja contaminación**

**Máxima velocidad de aplicación**

**Sistema Mixto, alta presión pintura 30-150 bar**

**Baja presión aire 0,5-2 bar.**

**V7 Mix** es una pistola de gran producción y baja contaminación.

Cierre de producto en Carburo de Tungsteno.

Incorpora: filtro de entrada de producto, racores de aire de entrada orientables, doble regulador de abanico y accesorios de limpieza y mantenimiento.

### APLICACIONES

- Para trabajos con alta cadencia de ciclos de apertura y cierre. Óptimas para instalar en robots y máquinas especiales.
- Trabajos donde se necesite reducir niebla y mejorar las condiciones de trabajo.
- Para conseguir una reducción drástica de consumo de material.
- Pulverización de lacas, barnices, pinturas ultravioletas, etc.

### SECTORES DE APLICACIÓN

Industria del Mueble · Ind. del Metal · Ind. del Plástico

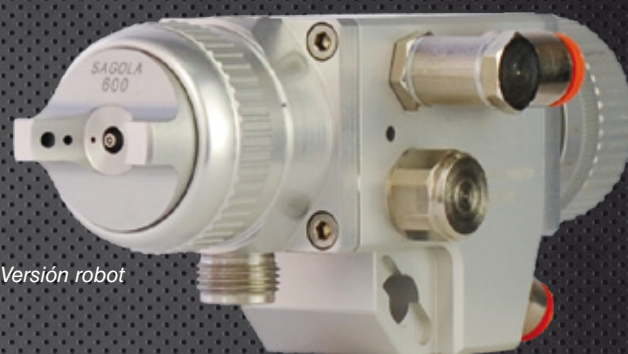
### DATOS TÉCNICOS

**Presión de trabajo:** 30/150 bar

**Presión mínima de accionamiento:** 3,5 bar

**Dimensiones:** 164 x 45 x 104 mm

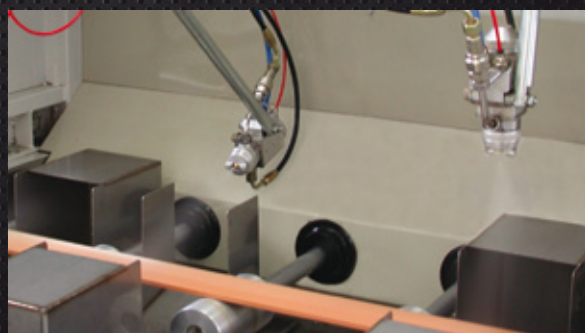
**Peso:** 945 g



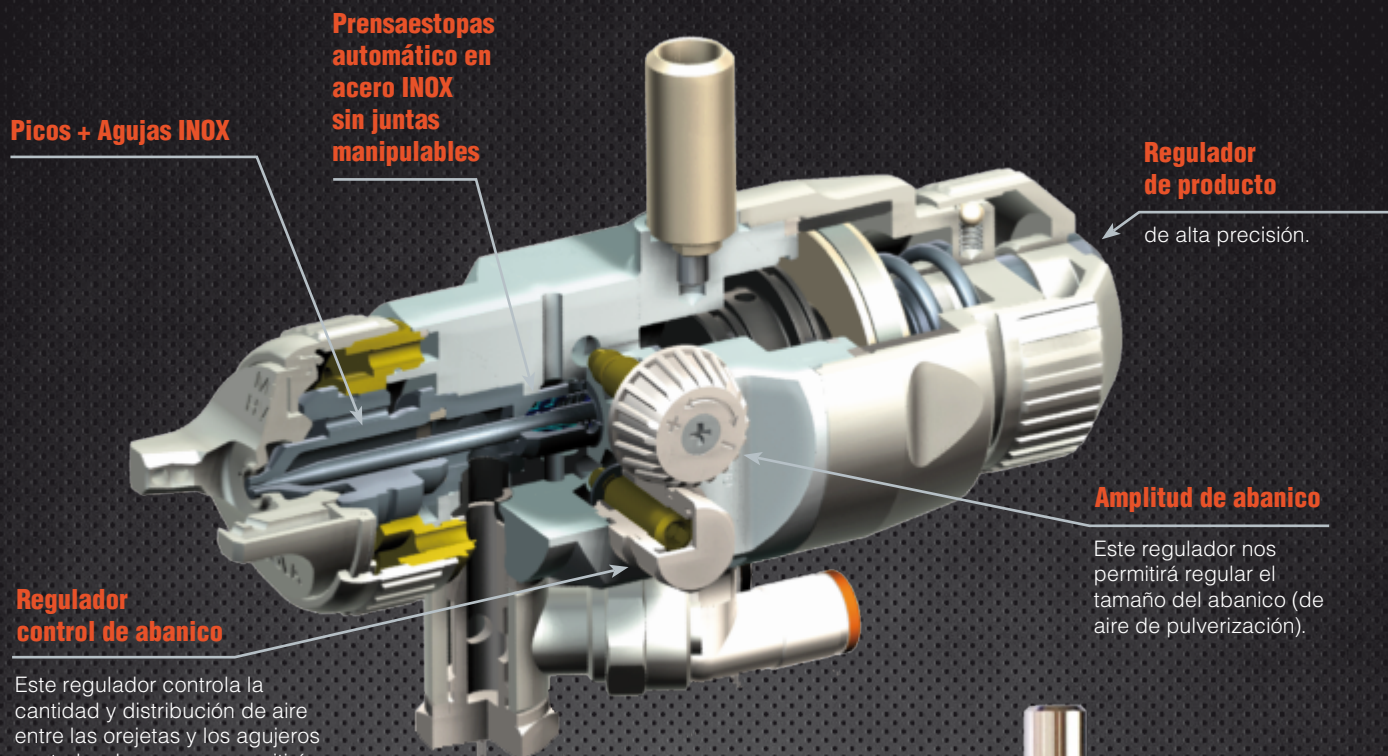
*Versión robot*



*Versión standard*







Este regulador controla la cantidad y distribución de aire entre las orejetas y los agujeros centrales, lo que nos permitirá conseguir una perfecta distribución en el abanico independientemente del tipo y viscosidad del producto.



## Mini V

Pistola automática de dimensiones reducidas de gran precisión.  
Pasos 0,3 - 1,80 mm.  
Sistema de pulverización Mini Xtreme.  
Reguladores de producto, tamaño abanico y perfil de abanico.  
Ideal para pintado de piezas pequeñas y maquinaria con espacios reducidos.  
Boquillas HVLP y EPA. Alta transferencia.

### DATOS TÉCNICOS

**Peso:** 216 g  
**Dimensiones:** 32 x 50 x 90 mm  
**Entrada producto:** 1/8"  
**Entrada pulverización:**  $\varnothing$  8 mm  
**Entrada pilotaje:**  $\varnothing$  4 mm  
**Consumo aire:** Mini HVLP: 310 L/min  
Mini EPA: 200 L/min



**Boquilla MiniHVLP**



**Boquilla MiniEPA**



**Boquilla Chorro redondo MiniTech**



**Boquilla Aero Jet**



10210217	[0.30]	10210218	[0.30]	10210219	[0.60]	10210221	[0.50]
10210208	[0.50]	10210216	[0.50]	10210220	[1.00]		
10210201	[0.80]	10210215	[0.80]				
10210202	[1.00]	10210209	[1.00]				
10210203	[1.20]	10210210	[1.20]				
10210204	[1.30]	10210211	[1.30]				
10210205	[1.40]	10210212	[1.40]				
10210206	[1.60]	10210213	[1.60]				
10210207	[1.80]	10210214	[1.80]				



# Versiones - Códigos



Cualquier modelo de la Serie V puede personalizarse en función de las necesidades de aplicación. En esta tabla vemos las versiones estándar y distintas combinaciones opcionales de pico y aguja con boquilla y sus características fundamentales. El orden de los datos se establece de la siguiente manera:

Características		V4 Standard	V5 HVLP	V6 EPA	V7 MIX
<b>Standard</b>	Cabezal de aluminio Pico y aguja en Acero Inoxidable	10250801 0.80 [765]	10210401 0.80 [500]	10280101 0.80 [380]	35230101 13/40 [3]
		10250802 1.00 [765]	10210402 0.80 [600]	10280102 1.00 [380]	
		10250803 1.00 [777]	10210403 1.00 [500]	10280103 1.20 [380]	
		10250805 1.20 [20]	10210404 1.00 [600]	10280104 1.40 [380]	
		10250806 1.20 [765]	10210405 1.20 [500]		
		10250808 1.20 [797]	10210406 1.20 [600]		
		10250809 1.40 [20]	10210407 1.40 [600]		
		10250810 1.40 [765]			
		10250811 1.80 [20]			
<b>Productos corrosivos</b>	Cabezal, pico y aguja en Acero Inoxidable	10250812 0.80 [765]	10210408 0.80 [500]	10280105 0.80 [380]	
		10250813 1.00 [765]	10210409 0.80 [600]	10280108 1.40 [380]	
		10250814 1.00 [777]	10210410 1.00 [500]	10280124 1.80 [380]	
		10250815 1.00 [797]	10210411 1.00 [600]		
		10250816 1.20 [20]	10210412 1.20 [500]		
		10250819 1.20 [797]	10210414 1.40 [600]		
		10250820 1.40 [20]	10210415 1.80 [600]		
		10250821 1.40 [765]			
		10250824 2.80 [62]			
<b>Productos abrasivos</b>	Cabezal en Acero Inoxidable Pico y aguja en Carburo de Tungsteno	10250825 1.20 [765]	10210416 1.20 [500]		
		10250827 1.40 [765]	10210418 1.40 [600]		
		10250828 1.80 [67]			
		10250829 2.20 [64]			
		10250830 2.80 [62]			
<b>Standard ROBOT</b>	Cabezal de aluminio Pico y aguja en Acero Inoxidable ROBOT	10250831 0.80 [765]	10210419 0.80 [500]	10280111 0.80 [380]	35230102 13/40 [3]
		10250832 1.00 [765]	10210421 1.00 [500]	10280114 1.40 [380]	
		10250834 1.00 [797]	10210423 1.20 [500]		
		10250835 1.20 [20]	10210424 1.20 [600]		
		10250838 1.20 [797]	10210425 1.40 [600]		
		10250838 1.40 [20]			
		10250840 1.40 [765]			
<b>Productos corrosivos ROBOT</b>	Cabezal, pico y aguja en Acero Inoxidable	10250842 0.80 [765]	10210427 0.80 [600]	10280115 0.80 [380]	
		10250844 1.00 [777]	10210430 1.20 [500]	10280116 1.00 [380]	
		10250845 1.00 [797]	10210431 1.20 [600]	10280117 1.20 [380]	
		10250846 1.20 [20]	10210432 1.40 [600]	10280118 1.40 [380]	
		10250848 1.20 [777]	10210433 1.80 [600]		
		10250849 1.20 [797]			
		10250850 1.40 [20]			
		10250851 1.40 [765]			
		10250852 1.80 [20]			
		10250853 2.20 [64]			
		10250854 2.80 [62]			
<b>Productos abrasivos ROBOT</b>	Cabezal en Acero Inoxidable Pico y aguja en Carburo de Tungsteno ROBOT	10250855 1.20 [765]	10210434 1.20 [500]	10280119 1.20 [380]	
		10250856 1.40 [78]	10210435 1.20 [600]		
		10250857 1.40 [765]	10210436 1.40 [600]		
		10250858 1.80 [67]			
		10250859 2.20 [64]			
		10250860 2.80 [62]			
<b>APLICACIONES</b>		<b>V4 Standard</b>	<b>V5 HVLP</b>	<b>V6 EPA</b>	<b>V7 MIX</b>
Productos fluidos. Tintes en madera, textil, curtidos, teflón		1.0 [765]	0.8 [500] 0.8 [600] 1.0 [500]	0.8 [380] 1.0 [380]	
Acabados bicapa - Metalizados, perlados, industria automóvil, plásticos		1.0 [777] 1.2 [777]	0.8 [500] 1.0 [600] 1.2 [600]	1.0 [380] 1.2 [380]	
Acabados HS, monocapas y lacas HS. Ind. automóvil, plásticos, madera		1.0 [797] 1.2 [797]	1.0 [500] 1.2 [600]	1.2 [380]	0.009 [3] 0.001 [3]
Acabados. Esmaltes, barnices. Industria de la madera y del metal		1.2 [765] 1.4 [765] 1.2 [777]	1.0 [500] 1.2 [500] 1.2 [600]	1.0 [380] 1.2 [380]	0.009 [3] 0.011 [3] 0.013 [3]
Imprimaciones, fondos, tapaporos, aparejos. Industria de la madera y metal		1.2 [765] 1.4 [765]	1.2 [500] 1.2 [600] 1.4 [600]	1.2 [380] 1.4 [380]	0.013 [3] 0.015 [3] 0.018 [3]
Abrasivos. Esmaltes cerámicos, esmaltes vitrificables - Industria cerámica y vitrocerámica		1.4 [78] CT. 1.8 [67] CT. 2.2 [64] CT. 2.8 [62] CT.	1.2 [500] CT. 1.2 [600] CT. 1.4 [600] CT.	1.4 [380] CT.	
Colas, adhesivos		1.2 [20] 1.4 [20] 1.8 [20]	1.2 [500] 1.4 [600]	1.4 [380]	





**SAGOLA S.A. (CENTRAL)**  
Urartea 6 • 01010  
Vitoria-Gasteiz (Álava) ESPAÑA  
Tel.: (+34) 945 214 150  
sagola@sagola.com  
[www.sagola.com](http://www.sagola.com)

**SAGOLA MÉXICO**  
Calle 2 • N° 5C • Bodega 6  
Parque Ind. Benito Juárez  
C.P. 76120 Santiago de Querétaro  
(Querétaro) MÉXICO  
Tel.: (+52) 442 388 5099  
sagolamexico@sagolamexico.mx  
[www.sagolamexico.mx](http://www.sagolamexico.mx)

**SAGOLA COLOMBIA**  
Calle 30a • N° 6-22 • Piso 32  
C.P. 110311 Bogotá COLOMBIA  
Tel.: (+57) 1 - 7 43 68 30  
sagolacolombia@sagolacolombia.co  
[www.sagolacolombia.co](http://www.sagolacolombia.co)