



The world's favourite lock

**Yale**<sup>®</sup>

Cerraduras  
embutir  
madera





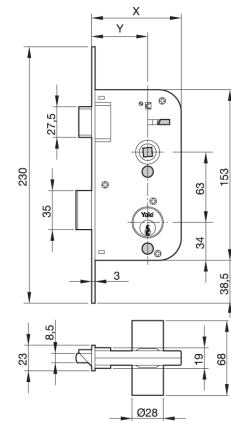
## Cerraduras de embutir estandar 45



### Especificación:

- Cerradura de embutir de un punto

### Características:

- Caja cerrada
- Doble cilindro redondo de 28 mm. de diámetro
- Cilindro Ref. CIL45485150
- Picaporte reversible
- Dimensiones Y40-X70 ; Y50-X80
- Acabado en Latonado



	
4570HL	Cerradura 45 de 70 Cil. redondo doble de 28 mm. Latonado
4580HL	Cerradura 45 de 80 Cil. redondo doble de 28 mm. Latonado



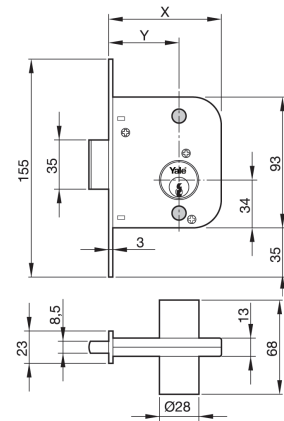
## Cerraduras de embutir estandar 47



### Especificación:

- Cerradura de embutir de un punto de cierre
- Complementaria de la cerradura ref. 45

### Características:

- Caja cerrada
- Doble cilindro redondo de 28 mm. de diametro
- Cilindro ref. CIL45485150
- Sólo palanca
- Dimensiones Y40-X70 ; Y50-X80
- Acabado en Latonado



	
4770HL	Cerradura 47 de 70 Cil. redondo doble de 28 mm. Latonado
4780HL	Cerradura 47 de 80 Cil. redondo doble de 28 mm. Latonado



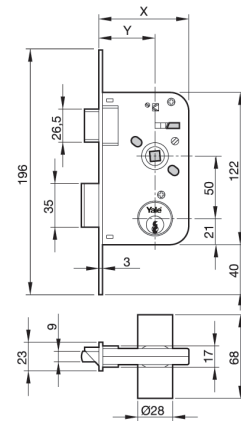
## Cerraduras de embutir estandar 50



### Especificación:

- Cerradura de embutir de un punto de cierre

### Características:

- Caja cerrada
- Doble cilindro redondo de 28 mm. de diametro
- Cilindro ref. CIL45485150
- Picaporte reversible
- Dimensiones: Y35-X60 ; Y45-X70 ; Y55-X80
- Acabado en Latonado



	
5060HL	Cerradura 50 de 60 Cil. redondo doble de 28 mm. Latonado
5070HL	Cerradura 50 de 70 Cil. redondo doble de 28 mm. Latonado
5080HL	Cerradura 50 de 80 Cil. redondo doble de 28 mm. Latonado



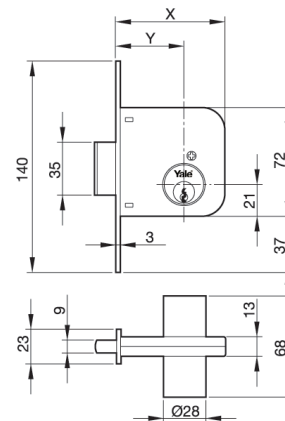
## Cerraduras de embutir estandar 51



### Especificación:

- Cerradura de embutir de un punto de cierre
- Complementaria de la cerradura ref. 50

### Características:

- Caja cerrada
- Doble cilindro redondo de 28 mm. de diametro
- Cilindro ref. CIL45485150
- Sólo palanca
- Dimensiones: Y35-X60 ; Y45-X70 ; Y55-X80
- Acabado en Latonado



	
5160HL	Cerradura 51 de 60 Cil. redondo doble de 28 mm. Latonado
5170HL	Cerradura 51 de 70 Cil. redondo doble de 28 mm. Latonado
5180HL	Cerradura 51 de 80 Cil. redondo doble de 28 mm. Latonado



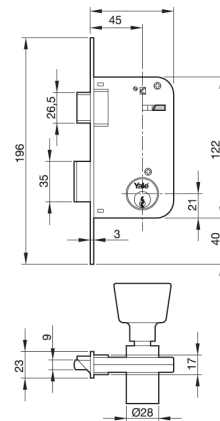
## Cerraduras de embutir estandar 52



### Especificación:

- Cerradura de embutir de un punto de cierre

### Características:

- Caja cerrada
- Medio cilindro redondo de 28 mm. de diametro por el exterior y pomo en el interior
- Cilindro ref. CII45E48E52
- Picaporte reversible
- Dimensiones: Y45-X70
- Acabado en Latonado



	
5270HL	Cerradura 52 de 70 Cil. redondo de 28 mm. Exterior y Pomo interior Latonado

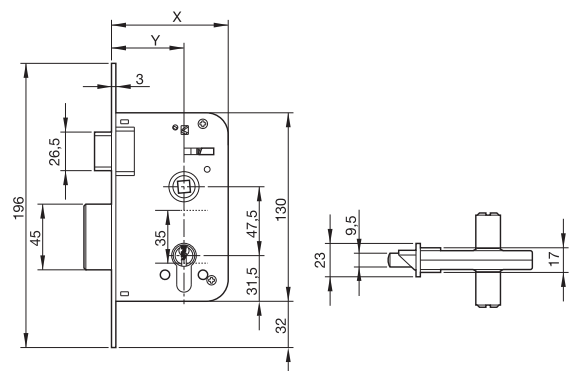
## Cerraduras de embutir estandar 600

### Especificación:

- Cerradura de embutir de un punto de cierre



### Características:

- Caja cerrada
- Cilindro monoblock de 60
- Picaporte reversible
- Opcional canto redondo
- Dimensiones: Y35-X60 ; Y45-X70 ; Y40-X70 ; Y50-X80 ; Y60-X90
- Acabado en Latonado, Níquelado, Negro, Cuero (Antic) e Inox
- Entrada 35,45 y 60 una vuelta de llave.





## Cerraduras de embutir estandar 600

	
60060353030HL2	Cerradura 600 de 60, Entrada de 35 Cil. europerfil de 60 Latonado
60060353030NM2	Cerradura 600 de 60, Entrada de 35 Cil. europerfil de 60 Niquelado
60070453030HL2	Cerradura 600 de 70, Entrada de 45 Cil. europerfil de 60 Latonado
60070453030NM2	Cerradura 600 de 70, Entrada de 45 Cil. europerfil de 60 Niquelado
60070403030HL2	Cerradura 600 de 70, Entrada de 40 Cil. europerfil de 60 Latonado
60070403030NM2	Cerradura 600 de 70, Entrada de 40 Cil. europerfil de 60 Niquelado
60070403030NE7	Cerradura 600 de 70, Entrada de 40 Cil. europerfil de 60 Negro
60070403030IN7	Cerradura 600 de 70, Entrada de 40 Cil. europerfil de 60 Inox
60070403030AT7	Cerradura 600 de 70, Entrada de 40 Cil. europerfil de 60 Antic
60080503030HL2	Cerradura 600 de 80, Entrada de 50 Cil. europerfil de 60 Latonado
60080503030NM2	Cerradura 600 de 80, Entrada de 50 Cil. europerfil de 60 Niquelado
60080503030NE7	Cerradura 600 de 80, Entrada de 50 Cil. europerfil de 60 Negro
60080503030IN7	Cerradura 600 de 80, Entrada de 50 Cil. europerfil de 60 Inox
60090603030HL2	Cerradura 600 de 90, Entrada de 60 Cil. europerfil de 60 Latonado
60090603030NM2	Cerradura 600 de 90, Entrada de 60 Cil. europerfil de 60 Niquelado
600R60353030HL7	Cerradura 600 de 60, Entrada de 35 Canto redondo Cil. europerfil de 60 Latonado
600R60353030NM7	Cerradura 600 de 60, Entrada de 35 Canto redondo Cil. europerfil de 60 Niquelado
600R70453030HL7	Cerradura 600 de 70, Entrada de 45 Canto redondo Cil. europerfil de 60 Latonado
600R70453030NM7	Cerradura 600 de 70, Entrada de 45 Canto redondo Cil. europerfil de 60 Niquelado
600R70403030HL7	Cerradura 600 de 70, Entrada de 40 Canto redondo Cil. europerfil de 60 Latonado
600R70403030NM7	Cerradura 600 de 70, Entrada de 40 Canto redondo Cil. europerfil de 60 Niquelado
600R70403030NE7	Cerradura 600 de 70, Entrada de 40 Canto redondo Cil. europerfil de 60 Negro
600R70403030IN7	Cerradura 600 de 70, Entrada de 40 Canto redondo Cil. europerfil de 60 Inox
600R70403030AT7	Cerradura 600 de 70, Entrada de 40 Canto redondo Cil. europerfil de 60 Antic
600R80503030HL2	Cerradura 600 de 80, Entrada de 50 Canto redondo Cil. europerfil de 60 Latonado
600R80503030NM2	Cerradura 600 de 80, Entrada de 50 Canto redondo Cil. europerfil de 60 Niquelado
600R80503030NE7	Cerradura 600 de 80, Entrada de 50 Canto redondo Cil. europerfil de 60 Negro
600R80503030IN7	Cerradura 600 de 80, Entrada de 50 Canto redondo Cil. europerfil de 60 Inox
600R90603030HL7	Cerradura 600 de 90, Entrada de 60 Canto redondo Cil. europerfil de 60 Latonado
600R90603030HN7	Cerradura 600 de 90, Entrada de 60 Canto redondo Cil. europerfil de 60 Niquelado





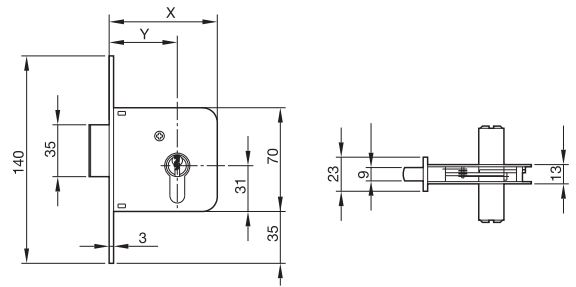
## Cerraduras de embutir estandar 601



### Especificación:

- Cerradura de embutir de un punto de cierre
- Complementaria de la cerradura ref. 600

### Características:

- Caja cerrada
- Cilindro monoblock de 60
- Sólo palanca
- Opcional canto redondo
- Dimensiones: Y35-X60 ; Y45-X70
- Acabado en Latonado y Niquelado
- Una vuelta de llave



	
601603030HL	Cerradura 601 de 60, Cil. europerfil de 60 Latonado
601603030HN	Cerradura 601 de 60, Cil. europerfil de 60 Niquelado
601703030HL	Cerradura 601 de 70, Cil. europerfil de 60 Latonado
601703030HN	Cerradura 601 de 70, Cil. europerfil de 60 Niquelado
601R603030HL	Cerradura 601 de 60, Canto redondo Cil. europerfil de 60 Latonado
601R603030HN	Cerradura 601 de 60, canto redondo Cil. europerfil de 60 Niquelado
601R703030HL	Cerradura 601 de 70, Canto redondo Cil. europerfil de 60 Latonado
601R703030HN	Cerradura 601 de 70, Canto redondo Cil. europerfil de 60 Niquelado



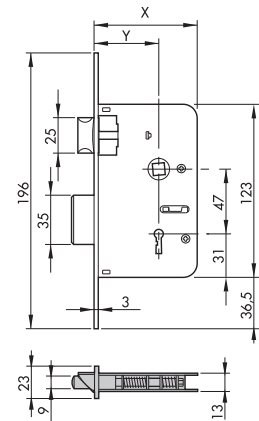
## Cerraduras de embutir estandar 652

### Especificación:

- Cerradura de embutir de un punto de cierre

### Características:

- Con llave Borja
- Dos llaves Borja
- Picaporte reversible
- Dimensiones: Y35-X60 ; Y45-X70
- Acabado en Latonado y Niquelado



	
65260HL.	Cerradura 652 de 60, Lleve borja Latonado
65260HN.	Cerradura 652 de 60, Lleve borja Niquelado
65270HL.	Cerradura 652 de 70, Lleve borja Latonado
65270HN.	Cerradura 652 de 70, Lleve borja Niquelado
652R60HL.	Cerradura 652 de 60 Canto redondo Llave borja Latonado
652R60HN.	Cerradura 652 de 60 Canto redondo Llave borja Niquelado
652R70HL.	Cerradura 652 de 70 Canto redondo Llave borja Latonado
652R70HN.	Cerradura 652 de 70 Canto redondo Llave borja Niquelado



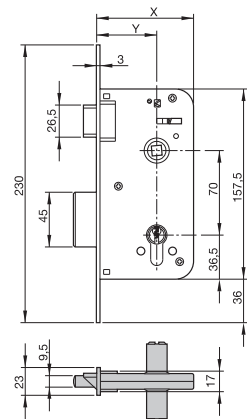
## Cerraduras de embutir estandar 700

### Especificación:

- Cerradura de embutir de un punto de cierre

### Características:

- Caja cerrada
- Cilindro monoblock de 60
- Picaporte reversible
- Opcional canto redondo
- Dimensiones: Y40-X70 ; Y50-X80
- Acabado en Latonado, Níquelado e Inox



	
700703030HL	Cerradura 700 de 70, Cil. Europerfil de 60 Latonado
700703030HN	Cerradura 700 de 70, Cil. Europerfil de 60 Níquelado
700703030IN	Cerradura 700 de 70, Cil. Europerfil de 60 Inox
700803030HL	Cerradura 700 de 80, Cil. Europerfil de 60 Latonado
700803030HN	Cerradura 700 de 80, Cil. Europerfil de 60 Níquelado
700803030IN	Cerradura 700 de 80, Cil. Europerfil de 60 Inox
700R703030HL	Cerradura 700 de 70, Canto redondo Cil. Europerfil de 60 Latonado
700R703030HN	Cerradura 700 de 70, Canto redondo Cil. Europerfil de 60 Níquelado
700R703030IN	Cerradura 700 de 70, Canto redondo Cil. Europerfil de 60 Inox
700R803030HL	Cerradura 700 de 80, Canto redondo Cil. Europerfil de 60 Latonado
700R803030HN	Cerradura 700 de 80, Canto redondo Cil. Europerfil de 60 Níquelado
700R803030IN	Cerradura 700 de 80, Canto redondo Cil. Europerfil de 60 Inox



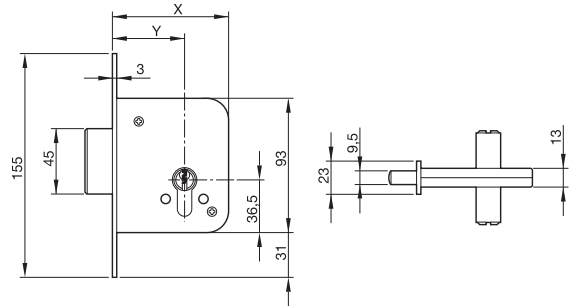
## Cerraduras de embutir estandar 701



### Especificación:

- Cerradura de embutir de un punto de cierre
- Complementaria de la cerradura ref. 700

### Características:

- Caja cerrada
- Cilindro monoblock de 60
- Sólo palanca
- Opcional canto redondo
- Dimensiones: Y40-X70 ; Y50-X80
- Acabado en Latonado y Niquel



	
701703030HL	Cerradura 701 de 70, Cil. Europerfil de 60 Latonado
701703030HN	Cerradura 701 de 70, Cil. Europerfil de 60 Niquelado
701803030HL	Cerradura 701 de 80, Cil. Europerfil de 60 Latonado
701803030HN	Cerradura 701 de 80, Cil. Europerfil de 60 Niquelado
701R703030HL	Cerradura 701 de 70 Canto redondo Cil. Europerfil de 60 Latonado
701R703030HN	Cerradura 701 de 70 Canto redondo Cil. Europerfil de 60 Niquelado
701R803030HL	Cerradura 701 de 80 Canto redondo Cil. Europerfil de 60 Latonado
701R803030HN	Cerradura 701 de 80 Canto redondo Cil. Europerfil de 60 Niquelado



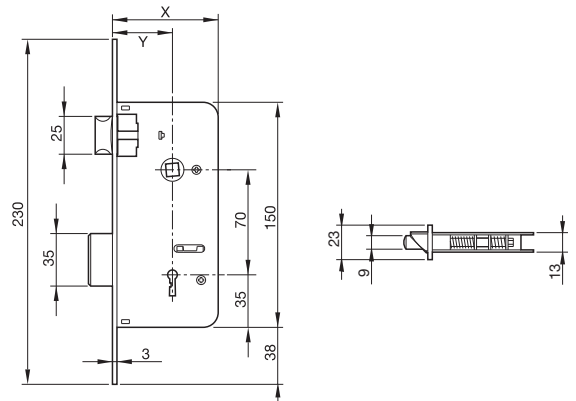
## Cerraduras de embutir estandar 752

### Especificación:

- Cerradura de embutir de un punto de cierre

### Características:

- Con llave Borja
- Dos llaves Borja
- Picaporte reversible
- Opción canto redondo
- Dimensiones: Y40-X70 ; Y50-X80
- Acabado en Latonado y Niquelado



	
75270HL	Cerradura 752 de 70, Llave borja Latonado
75270HN	Cerradura 752 de 70, Llave borja Niquelado
75280HL	Cerradura 752 de 80, Llave borja Latonado
75280HN	Cerradura 752 de 80, Llave borja Niquelado
752R70HL	Cerradura 752 de 70, Canto redondo Llave borja Latonado
752R70HN	Cerradura 752 de 70, Canto redondo Llave borja Niquelado
752R80HL	Cerradura 752 de 80, Canto redondo Llave borja Latonado
752R80HN	Cerradura 752 de 80, Canto redondo Llave borja Niquelado



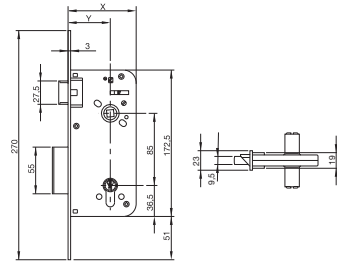
## Cerraduras de embutir estandar 800

### Especificación:

- Cerradura de embutir de un punto de cierre

### Características:

- Caja cerrada
- Cilindro monoblock de 60
- Dos vueltas de llave
- Picaporte reversible
- Opcional canto redondo
- Dimensiones: Y40-X70 ; Y45-X75 ; Y50-X80 ; Y60-X90
- Acabado en Latonado, Níquelado, Negro e Inox



	
800703030HL2	Cerradura 800 de 70, Cil. Europerfil de 60 Latonado
800703030NM2	Cerradura 800 de 70, Cil. Europerfil de 60 Níquelado
800753030HL2	Cerradura 800 de 75, Cil. Europerfil de 60 Latonado
800753030NM2	Cerradura 800 de 75, Cil. Europerfil de 60 Níquelado
800803030HL2	Cerradura 800 de 80, Cil. Europerfil de 60 Latonado
800803030NM2	Cerradura 800 de 80, Cil. Europerfil de 60 Níquelado
800903030HL	Cerradura 800 de 90, Cil. Europerfil de 60 Latonado
800903030NM	Cerradura 800 de 90, Cil. Europerfil de 60 Níquelado
800R703030HL7	Cerradura 800 de 70, Canto redondo Cil. Europerfil de 60 Latonado
800R703030NM7	Cerradura 800 de 70, Canto redondo Cil. Europerfil de 60 Níquelado
800R803030HL7	Cerradura 800 de 80, Canto redondo Cil. Europerfil de 60 Latonado
800R803030NM7	Cerradura 800 de 80, Canto redondo Cil. Europerfil de 60 Níquelado
800R903030HL	Cerradura 800 de 90, Canto redondo Cil. Europerfil de 60 Latonado
800R903030NM	Cerradura 800 de 90, Canto redondo Cil. Europerfil de 60 Níquelado



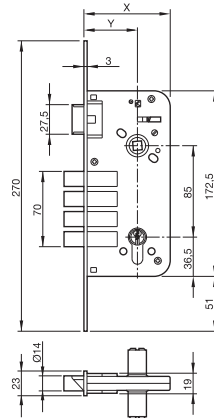
## Cerraduras de embutir estandar 810



### Especificación:

- Cerradura de embutir de un punto de cierre

### Características:

- Caja cerrada
- palanca de cuatro bulones de acero
- Cilindro monoblock de 60
- Dos vueltas de llave
- Picaporte reversible
- Opcional canto redondo
- Dimensiones: Y50-X80 ; Y60-X90
- Acabado en Bicapa y Niquelado



	
810803030BC	Cerradura 810 de 80, Cil. Europerfil de 60 Bicapa
810803030HN	Cerradura 810 de 80, Cil. Europerfil de 60 Niquelado
810903030BC	Cerradura 810 de 90, Cil. Europerfil de 60 Bicapa
810903030HN	Cerradura 810 de 90, Cil. Europerfil de 60 Niquelado
810R803030BC	Cerradura 810 de 80, Canto redondo Cil. Europerfil de 60 Bicapa
810R803030HN	Cerradura 810 de 80, Canto redondo Cil. Europerfil de 60 Niquelado
810R903030BC	Cerradura 810 de 90, Canto redondo Cil. Europerfil de 60 Bicapa
810R903030HN	Cerradura 810 de 90, Canto redondo Cil. Europerfil de 60 Niquelado



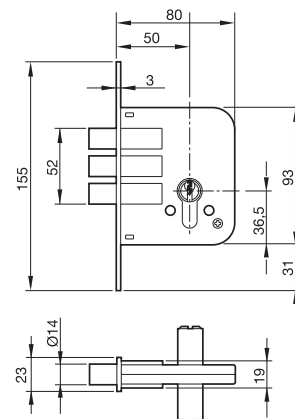
## Cerraduras de embutir estandar 811



### Especificación:

- Cerradura de embutir de un punto de cierre

### Características:

- Caja cerrada
- Sólo palanca de cuatro bulones de acero
- Cilindro monoblock de 60
- Dos vueltas de llave
- Opcional canto redondo
- Dimensiones: Y50-X80
- Acabado en Bicapa y Niquelado



	
811803030BC	Cerradura 811 de 80, Cil. Europerfil de 60 Bicapa
811803030HN	Cerradura 811 de 80, Cil. Europerfil de 60 Niquelado



## Picaporte standard 650


### Especificación:

- Picaporte de embutir reversible

### Características:

- Diferentes medidas
- Embalaje de 5 unidades
- Acabado latón o níquel
- Canto cuadrado y redondo
- Dimensiones: Y35-X60 ; Y45-X70 ; Y50-X80 ; Y60-X90
- Acabado en Latonado y Niquelado



	
65060HL	Picaporte 650 de 60 Latonado
65060HN	Picaporte 650 de 60 Niquelado
65070HL	Picaporte 650 de 70 Latonado
65070HN	Picaporte 650 de 70 Niquelado
65080HL	Picaporte 650 de 80 Latonado
65080HN	Picaporte 650 de 80 Niquelado
65090HL	Picaporte 650 de 90 latonado
65090HN	Picaporte 650 de 90 Niquelado

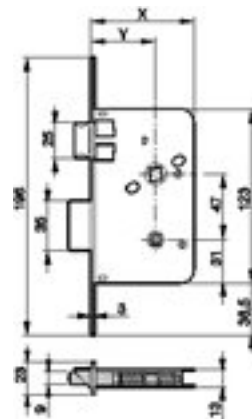
## Picaporte standard 651



### Especificación:

- Picaporte con condena de embutir reversible

### Características:

- Diferentes medidas
- Embalaje de 2 unidades
- Acabado latón o níquel
- Canto cuadrado y redondo
- Dimensiones: Y35-X60 ; Y45-X70 ; Y50-X80 ; Y60-X90
- Acabado en Latonado y Niquelado



	
65160HL	Picaporte 651 de 60 Latonado
65160HN	Picaporte 651 de 60 Niquelado
65170HL	Picaporte 651 de 70 Latonado
65170HN	Picaporte 651 de 70 Niquelado
65180HL	Picaporte 651 de 80 Latonado
65180HN	Picaporte 651 de 80 Niquelado
65190HL	Picaporte 651 de 90 Latonado
65190HN	Picaporte 651 de 90 Niquelado

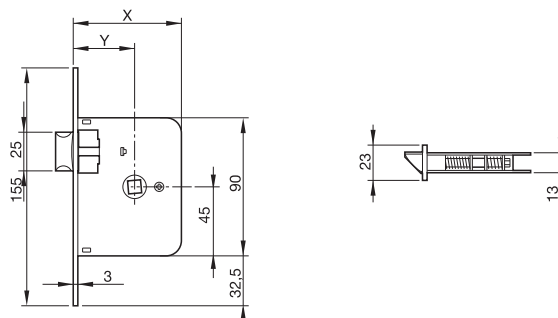
## Picaporte standard 750

### Especificación:

- Picaporte de embutir reversible

### Características:

- Diferentes medidas
- Embalaje de 40 unidades
- Acabado latón o níquel
- Canto cuadrado o redondo
- Dimensiones: Y40-X70 ; Y50-X80
- Acabado en Latonado y Niquelado



	
75070HL	Picaporte 750 de 70 Latonado
75070HN	Picaporte 750 de 70 Niquelado
75080HL	Picaporte 750 de 80 Latonado
75080HN	Picaporte 750 de 80 Niquelado

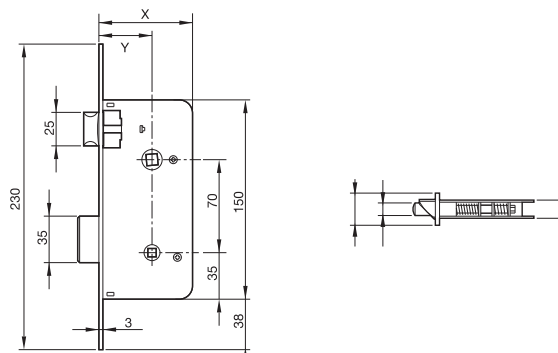
## Picaporte standard 751

### Especificación:



- Picaporte con condena de embutir reversible

### Características:

- Diferentes medidas
- Embalaje de 2 unidades
- Acabado latón o níquel
- Canto cuadrado o redondo
- Dimensiones: Y40-X70 ; Y50-X80
- Acabado en Latonado y Niquelado



## Picaporte standard 751

	
75170HL	Picaporte 751 de 70 Latonado
75170HN	Picaporte 751 de 70 Niquelado
75180HL	Picaporte 751 de 80 Latonado
75180HN	Picaporte 751 de 80 Niquelado

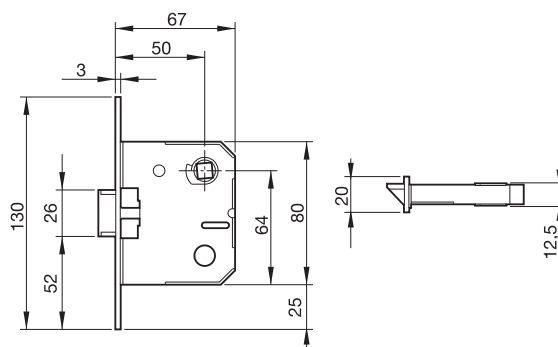
## Picaporte unificado 500



### Especificación:

- Picaporte de embutir reversible

### Características:

- Embalaje de 10 unidades
- Acabado latón o níquel
- Canto cuadrado y redondo
- Dimensiones. Y50-X67
- Acabado en Latonado y Niquelado



	
500HL	Picaporte 500 Latonado
500HN	Picaporte 500 Niquelado

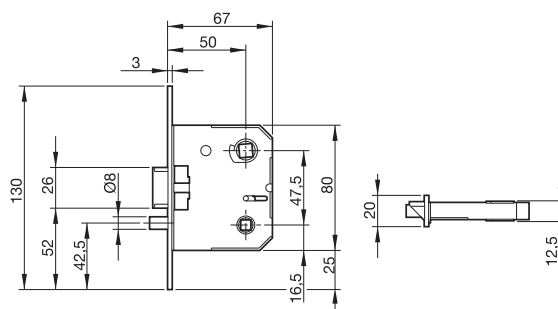
## Picaporte unificado 510



### Especificación:

- Picaporte de embutir con condena reversible



### Características:

- Embalaje de 10 unidades
- Canto cuadrado y redondo
- Dimensiones. Y50-X67
- Acabado en Latonado y Niquelado



	
510HL	Picaporte 510 Latonado

## Picaporte unificado 510

	
510HN	Picaporte 510 Niquelado

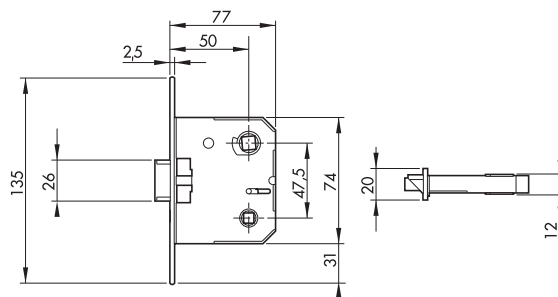
## Picaporte unificado 512



### Especificación:

- Picaporte de embutir con condena incorporada reversible

### Características:

- Embalaje de 14 unidades
- Canto cuadrado y redondo
- Dimensiones. Y50-X67
- Acabado en Latonado, Niquelado, Negro, Cuero (Antic) e Inox



	
512HL	Picaporte 512 Latonado
512HN	Picaporte 512 Niquelado
512NE	Picaporte 512 Negro
512ANT	Picaporte 512 Antic

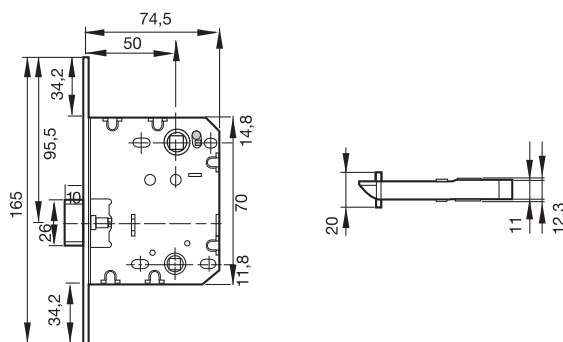
## Picaporte unificado 572



### Especificación:

- Picaporte de embutir con condena incorporada reversible
- Apto para manillas con roseta

### Características:

- Embalaje de 10 unidades
- Canto cuadrado y redondo
- Dimensiones. Y50-X67
- Acabado en Latonado, Niquelado, Inox, Negro y Cuero (Antic)
- **Opción picaporte silencioso**, acabado Inox y Niquelado



	
572HL	Picaporte 572 Latonado
572HN	Picaporte 572 Niquelado
572NE	Picaporte 572 Negro
572ANT	Picaporte 572 Antic
572INOX	Picaporte 572 Inox



# Cerraduras para portero automático

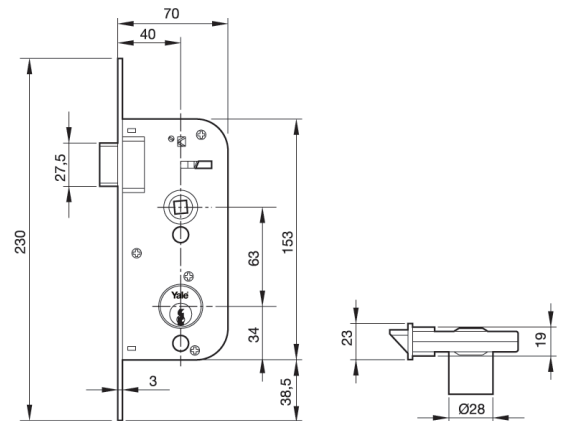
## Cerraduras para portero automático 45-E



### Especificación:

- Cerradura de embutir para porteros automáticos

### Características:

- Caja cerrada
- Medio cilindro exterior redondo
- Cilindro ref. CIL45E48E52
- Picaporte reversible
- Dimensiones Y40-X70
- Acabado en Latonado



	
45E	Cerradura para portero automático 45-E





# Cerraduras para portero automático

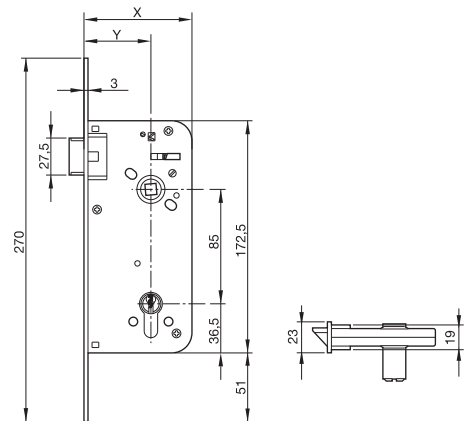
## Cerraduras para portero automático 805-E



### Especificación:

- Cerradura de embutir para porteros automáticos

### Características:

- Caja cerrada
- Medio cilindro exterior europaerfil
- Picaporte reversible
- Dimensiones: Y50-X80
- Acabado en Níquel y Latonado



	
805E803010HL	Cerradura para portero automático 805-E de 80 40 cil. 30X10 Latonado
805E803010HN	Cerradura para portero automático 805-E de 80 40 cil. 30X10 Niquelado



## Cerraduras para portero automático 67-E

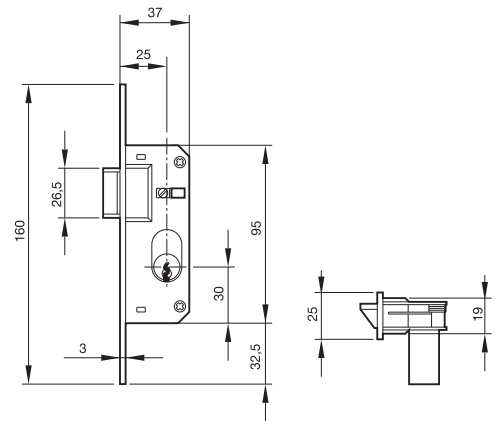
### Especificación:



- Cerradura de embutir para porteros automáticos
- Perfilera metálica



### Características:

- Medio cilindro exterior ovalado
- Cilindro ref. CIL67E
- Picaporte reversible
- Dimensiones: Y25-X37
- Acabado en Zincado



	
67E	Cerradura para portero automático 67-E

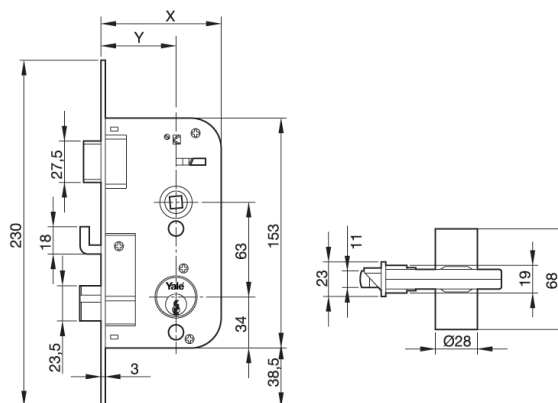
## Cerraduras antipalanca 48



### Especificación:

- Cerradura de embutir antipalanca

### Características:

- Caja cerrada
- Doble cilindro redondo
- Cilindro ref. CIL45485150
- Palanca y gancho antipalanqueta
- Picaporte reversible
- Dimensiones: Y40-X70 ; Y50-X80
- Frente Bicapa



	
4870FL	Cerradura antipalanca 48 de 70 Latonado
4880FL	Cerradura antipalanca 48 de 80 Latonado

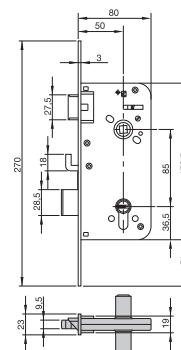
## Cerraduras antipalanca 48-P

### Especificación:

- Cerradura de embutir antipalanca



### Características:

- Caja cerrada
- Doble cilindro europerfil
- Palanca y gancho antipalanqueta
- Picaporte reversible
- Dimensiones: Y50-X80
- Acabado: Frente Bicapa y Niquelado





## Cerraduras antipalanca 48-P

	
48P803030FL	Cerradura antipalanca 48 de 80 con cilindro 30X30 Latonado
48P803030HN	Cerradura antipalanca 48 de 80 con cilindro 30X30 Niquelado

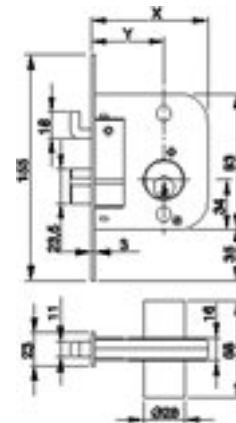
## Cerraduras antipalanca 49



### Especificación:

- Cerradura de embutir antipalanca

### Características:

- Caja cerrada
- Doble cilindro redondo
- Cilindro ref. CIL45485150
- Solo palanca y gancho antipalanqueta
- No lleva picaporte
- Dimensiones: Y40-X70 ; Y50-X80
- Frente Bicapa



	
4970FL	Cerradura antipalanca sólo gancho 49 de 70 Latonado
4980FL	Cerradura antipalanca sólo gancho 49 de 80 Latonado

## Cerraduras antipalanca 49-P

### Especificación:

- Cerradura de embutir antipalanca

### Características:

- Caja cerrada
- Doble cilindro europerfil
- Solo palanca y gancho antipalanqueta
- No lleva picaporte
- Dimensiones: Y50-X80
- Acabado en Bicapa y Niquelado



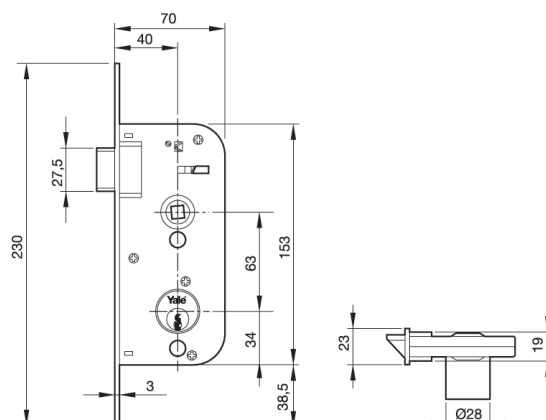
## Cerraduras antipalanca 48-E

### Especificación:

- Cerradura de embutir antipalanca



### Características:

- Caja cerrada
- Medio cilindro redondo por el exterior y pomo en el interior
- Cilindro ref. CIL45E48E52
- Palanca y gancho antipalanqueta
- Picaporte reversible
- Dimensiones: Y50-X80
- Frente Bicapa





## Cerraduras antipalanca 48-E

	
48E	Cerradura antipalanca sólo gancho y resbalón 48-E de 80 Latonado